

▼ Mostradas da esquerda para direita: A220 e A330



As Ferramentas Padrão para a Oficina



Pino de Encaixe A183

Para aplicações que exigem precisão na prensagem, tais como remoção e instalação de eixos. Este acessório se adapta aos cilindros de 10 toneladas e necessita o uso de um assento de cabeça rosqueada (A13).



Assento Liso A185

Para prensagem de partes delicadas, tais como, peças de alumínio fundido, este assento reduz as marcas sobre a superfície, durante a aplicação. Usado em um cilindro de 10 toneladas com assento de cabeça rosqueada (A13).

Prensa Tipo Grampo C

- Capacidade de 5, 10 e 20 toneladas
- Funciona em todas as posições

Prensa Mecânica

- Furos de montagem na base para posicionamento horizontal ou vertical
- Superfícies de montagem usinadas para fixação mais fácil
- Parte posterior com abertura para simplificar a carga e descarga de peças mais longas

▼ Prensa mecânica A310



Tipo de Prensa	Capacidade da Prensa toneladas (kN)	Máxima Abertura Vertical (mm)	Máxima Largura da Mesa (mm)	Número da Série do Cilindro*	Modelo da Prensa	Peso (kg)
Mecânica	10 (89)	230	135	RC10-x	A310*	28
	30 (267)	254	178	RC30-x	A330*	100
Grampo C	5 (45)	165	50	RC5-x	A205*	6
	10 (89)	228	57	RC10-x	A210*	17
	20 (178)	304	69	**	A220**	38

* Exige cilindro RC mencionado, veja as especificações à página 7.

** Necessita cilindros RC de 25 toneladas, limitado a 20 toneladas.

Prensas de Fixação C e de Eixo



▲ Cilindro RC-308 montado numa prensa de bancada modelo A-330 acionada por uma bomba hidro-pneumática PATG Turbo II para realizar a prensagem controlada de rolamentos montados em rodas dentadas de máquinas de tecelagem. A válvula de alívio de pressão modelo V-152 permite controlar a força de prensagem.

Séries
A



Capacidade:
5 a 30 toneladas

Máxima Abertura Vertical & Largura:
304 e 178 mm

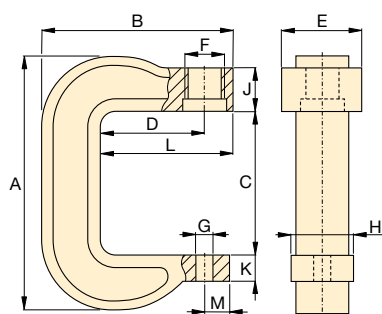
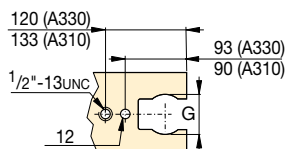
Possibilidades de Montagem:
Fixa ou Portátil

Pressão Máxima de Trabalho:
700 bar (10.000 psi)

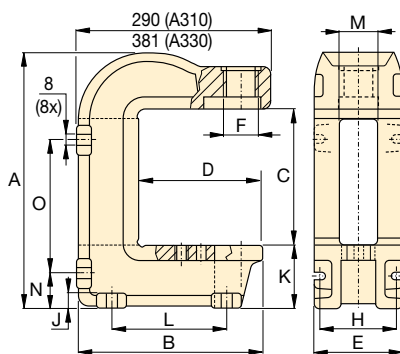


Para aplicações de altos ciclos na produção, as prensas Tipo Grampo C e Mecânicas Tipo C devem ser limitadas em suas capacidades. Consulte o Departamento de Serviços Técnicos Enerpac para dados específicos de aplicações.

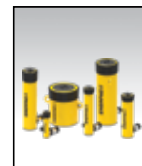
Vista Superior da Superfície de Trabalho



Prensa Tipo Grampo C A205, A210, A220



Prensas Mecânicas Tipo C A310, A330



Cilindros Hidráulicos

Cilindros para Prensas Tipo Grampo C e Prensas Mecânicas devem ser encomendadas separadamente.

Página: **6**



Bombas Hidráulicas

Bombas para Prensas Tipo Grampo C e Prensas Mecânicas devem ser encomendadas separadamente.

Página: **85**

Dimensões da Prensa (mm)

Dimensões da Prensa (mm)														Modelo da Prensa
A	B	C	D	E	F	G	H	J	K	L	M	N	O	
414	281	230	184	151	2 1/4" -14 UN	63	122	19	95	175	65	54	219	A310*
563	356	254	188	178	3 5/16" -12 UN	63	140	28	168	203	67	99	276	A330*
290	203	165	95	73	1 1/2" -16 UN	25	50	66	27	121	25	-	-	A205*
406	282	228	152	82	2 1/4" -14 UN	25	76	64	43	194	29	-	-	A210*
539	346	304	152	108	3 5/16" -12 UN	25	95	70	48	213	29	-	-	A220**