

▼ De izquierda a derecha: BRC25, BRC46, BRP306, BRP606, BRP106C



- **Construcción de acero de alta resistencia**
- **Embolo de acero cromado duro para prolongar la vida útil**
- **Uniones desmontables en los modelos BRP**
- **Acabado esmaltado al horno para mayor resistencia a la corrosión**
- **Racor CR400 y guardapolvo incluidos en todos los modelos**
- **Rascador que reduce la contaminación y prolonga la vida útil del cilindro**
- **De simple efecto, retroceso por muelle.**

▼ *Elevación de una cinta transportadora minera con cilindros de tracción para el mantenimiento de los rodamientos.*



Lo mejor en fuerza de tracción



Manómetros

Reducen al mínimo el riesgo de sobrecarga y aseguran durante mucho tiempo un servicio fiable. Consulte la sección Componentes

donde encontrará una amplia variedad de manómetros.

Página: **127**



Aditamentos y accesorios

BRC25 y BRC45 tienen roscas en la base, el collar y el émbolo para agregar una variedad de aditamentos y accesorios

opcionales como cadenas, silletas y tubos de extensión.

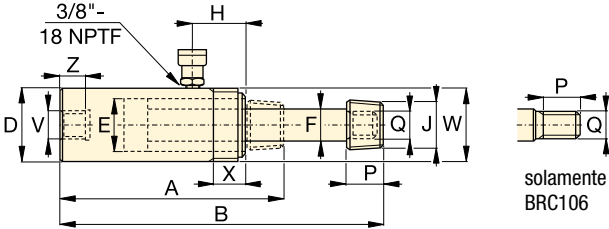
Página: **175**

▼ *Para izar un contrapeso de una antena en su lugar se aplicaron cilindros BRP a fin de tensionar los cables de soporte.*



Cilindros de tracción, de simple efecto

Dimensiones de montaje del cilindro BRC (mm)				
Modelo	Orificio de montaje V	Rosca del collarín W	Longit. rosca collarín X	Longit. rosca mont. Z
BRC-25	3/4"-14 NPT	1 1/2" - 16 UN	24	17
BRC-46	1 1/4"-11 1/2 NPT	2 1/4" - 14 UN	26	24
BRC-106	M30 x 2	M85 x 2	25	24



BRC25, 46, 106

**Serie
BRC
BRP**



Fuerza:

2,5 - 50 ton.

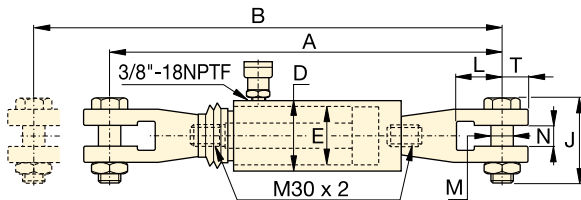
Carrera:

127 - 154 mm

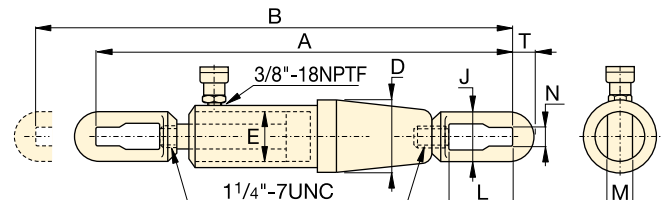
Presión máxima de trabajo:

700 bar

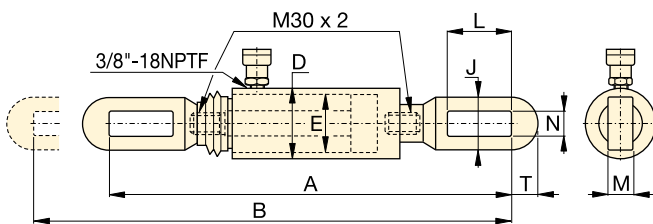
Fuerza del cilindro	Carrera	Modelo	Area efectiva	Capacidad de aceite	Altura retraído	Altura extendido	Diám. exterior	Diám. interior	Diám. émbolo	Con. de parte superior	Diámetro de la silleta	Long. rosca émbolo	Rosca exterior del émbolo	
ton. (kN)	(mm)		(cm ²)	(cm ³)	A (mm)	B (mm)	D (mm)	E (mm)	F (mm)	H (mm)	J (NPT)	P (mm)	Q	(kg)
2,5 (24)	127	BRC25	3,5	45	264	391	48	28,4	19,0	45	3/4" - 14	28	1 1/16" - 24	1,8
5 (51)	140	BRC46	7,3	101	301	441	57	42,9	30,2	42	1 1/4" - 11 1/2	32	1 3/16" - 16	4,5
10 (105)	151	BRC106	15,0	228	289	440	85	54,1	31,8	39	-	25	M30x2	9,5



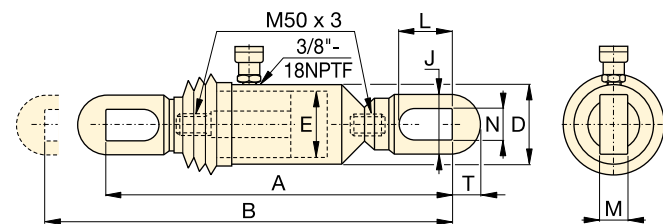
BRP106C



BRP306



BRP106L



BRP606

Fuerza del cilindro	Carrera	Modelo	Area efectiva	Capacidad de aceite	Altura retraído	Altura extendido	Diám. exterior	Diám. interior	Altura del eslabón	Aper-tura del eslabón	Espe-dor del eslabón	Ancho del eslabón	Ranura a ext. de eslabón	
ton. (kN)	(mm)		(cm ²)	(cm ³)	A (mm)	B (mm)	D (mm)	E (mm)	J (mm)	L (mm)	M (mm)	N (mm)	T (mm)	(kg)
10 (110)	150	BRP106C	15,8	238	601	751	85	54,1	105	87	30	35	32	15,3
	150	BRP106L	15,8	238	573	723	85	54,1	64	119	22	30	32	13,3
30 (325)	154	BRP306	46,4	715	1110	1264	137	88,9	114	155	35	39	55	63,1
50 (506)	153	BRP606	72,1	1096	718	871	140	110,1	130	151	40	48	65	58,3