

BRD-Serie, Doppeltwirkende Industriezylinder ENERPAC

▼ Von links nach rechts: BRD2510, BRD96, BRD256, BRD41, BRD166



Hohe Präzision bei hoher Kraft



Geschwindigkeitsdiagramm

Die Ausfahrsgeschwindigkeit finden Sie im Enerpac Geschwindigkeitsdiagramm auf den "Gelben Seiten".

Seite: **405**

- **Einzigartige Montagekonfigurationen erleichtern vielfältige Einbaumöglichkeiten**
- **Einbrennlackiert für erhöhten Korrosionsschutz**
- **Doppeltwirkende Zylinder bieten höchste Vielseitigkeit im Einsatz**
- **Kolbenabstreifring verhindert Eindringen von Schmutz und erhöht die Lebensdauer des Zylinders**
- **Ausführung in Imperial-Standard (RD-Serie) auf Anfrage lieferbar.**

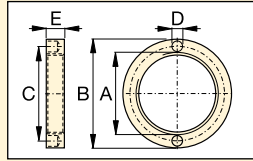
▼ *BRD-Zylinder mit montierten Schwenklager in der Anwendung in einer Hochdruck-Spannvorrichtung.*



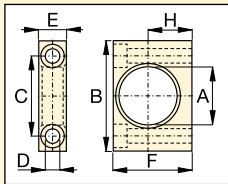
| Zylinder- typ | Hub (mm) | Modell- nummer | Maximale Zylinderkraft (kN) | | Wirksame Kolbenfläche (cm ²) | | Ölvolumen (cm ³) | | Bauhöhe eingefahren A (mm) | Bauhöhe ausgefahren B (mm) | Zylinder- länge C (mm) | Außen- durch- messer D (mm) | Innen- durch- messer E (mm) | Kolben- stangen Ø F (mm) |
|------------------|-------------|-------------------|-----------------------------------|-----|--|------|---------------------------------|-----|-------------------------------------|-------------------------------------|---------------------------------|---|---|--------------------------------------|
| | | | Druck | Zug | Druck | Zug | Druck | Zug | | | | | | |
| 4 | 28 | BRD41 | 35 | 16 | 5,1 | 2,2 | 14 | 6 | 186 | 214 | 162 | 50 | 25,4 | 19,0 |
| | 79 | BRD43 | 35 | 16 | 5,1 | 2,2 | 40 | 17 | 237 | 316 | 213 | 50 | 25,4 | 19,0 |
| | 155 | BRD46 | 35 | 16 | 5,1 | 2,2 | 79 | 34 | 313 | 468 | 289 | 50 | 25,4 | 19,0 |
| 8 | 28 | BRD91 | 80 | 44 | 11,4 | 6,3 | 32 | 18 | 223 | 251 | 198 | 63,5 | 38,1 | 25,4 |
| | 79 | BRD93 | 80 | 44 | 11,4 | 6,3 | 90 | 50 | 274 | 353 | 249 | 63,5 | 38,1 | 25,4 |
| | 155 | BRD96 | 80 | 44 | 11,4 | 6,3 | 177 | 98 | 350 | 505 | 325 | 63,5 | 38,1 | 25,4 |
| | 257 | BRD910 | 80 | 44 | 11,4 | 6,3 | 293 | 162 | 452 | 709 | 427 | 63,5 | 38,1 | 25,4 |
| 15 | 159 | BRD166 | 142 | 77 | 20,3 | 10,6 | 323 | 169 | 389 | 548 | 359 | 80 | 50,8 | 35,0 |
| | 260 | BRD1610 | 142 | 77 | 20,3 | 10,6 | 528 | 276 | 491 | 751 | 461 | 80 | 50,8 | 35,0 |
| 23 | 159 | BRD256 | 222 | 98 | 31,7 | 13,7 | 504 | 218 | 424 | 583 | 397 | 92 | 63,5 | 47,8 |
| | 260 | BRD2510 | 222 | 98 | 31,7 | 13,7 | 824 | 356 | 526 | 786 | 499 | 92 | 63,5 | 47,8 |

Doppeltwirkende Industriezylinder

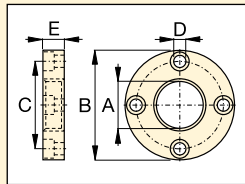
▼ ZUBEHÖR FÜR BRD-ZYLINDER



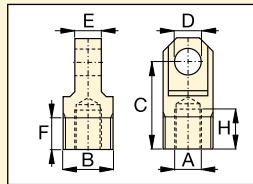
Haltemutter
Für Fuß- oder Flanschbefestigung.
Anschraubbar auf Zylinderaußen-
gewinden (wird bei Montagesätzen
für Fuß- oder Flanschbefestigungen
mitgeliefert).



Fußbefestigung
Befestigung am Zylinderfuß
oder am Zylinderkopf.



Flanschbefestigung
Befestigung am Zylinderfuß oder
am Zylinderkopf.



Schwenkauge
Befestigung am Kolbenstange
oder Zylinderfuß.

| Modell- nummer | BRD-Zyl. t | Abmessungen (mm) | | | | | | |
|--|---------------|------------------|-----------|-------|------|------|-------|------|
| | | A | B | C | D | E | F | H |
| Fußbefestigung mit Haltemutter | | | | | | | | |
| BAD141 | 4 | 42,1 | 80 | 58,0 | 10,5 | 20,0 | 57,0 | 31,8 |
| BAD171 | 8 | 56,1 | 105 | 78,0 | 13,5 | 25,0 | 82,5 | 44,5 |
| BAD181 | 15 | 70,1 | 127 | 95,2 | 20,0 | 35,0 | 100,0 | 52,4 |
| BAD191 | 23 | 85,1 | 159 | 117,5 | 26,5 | 45,0 | 125,0 | 63,5 |
| Flanschbefestigung mit Haltemutter | | | | | | | | |
| BAD142 | 4 | 42,1 | 98,4 | 78,6 | 11,0 | 19,0 | - | - |
| BAD172 | 8 | 56,1 | 121 | 98,4 | 11,0 | 25,4 | - | - |
| BAD182 | 15 | 70,1 | 143 | 115,9 | 14,0 | 35,0 | - | - |
| BAD192 | 23 | 85,1 | 165 | 135,7 | 17,0 | 44,5 | - | - |
| Haltemutter | | | | | | | | |
| BAD143 | 4 | M42 x 1,5 | 57 | 49,5 | 6,3 | 9,5 | - | - |
| BAD173 | 8 | M56 x 2 | 75 | 65,5 | 6,7 | 12,7 | - | - |
| BAD183 | 15 | M70 x 2 | 92 | 81,0 | 6,7 | 19,0 | - | - |
| BAD193 | 23 | M85 x 2 | 108 | 96,5 | 6,7 | 25,4 | - | - |
| Schwenkauge (siehe die Tabelle unten für die Montageabmessungen, L, L1 und M) | | | | | | | | |
| BAD150 | 4 | M16 x 1,5 | M30 x 1,5 | 52,4 | 16,0 | 15,9 | 19,1 | 23,8 |
| BAD151 | 8 | M22 x 1,5 | M42 x 1,5 | 57,1 | 20,0 | 25,4 | 25,4 | 23,8 |
| BAD152 | 15 | M30 x 1,5 | M56 x 2 | 77,8 | 25,0 | 31,8 | 25,4 | 30,2 |
| BAD153 | 23 | M42 x 1,5 | M70 x 2 | 77,8 | 32,0 | 38,2 | 25,4 | 27,0 |

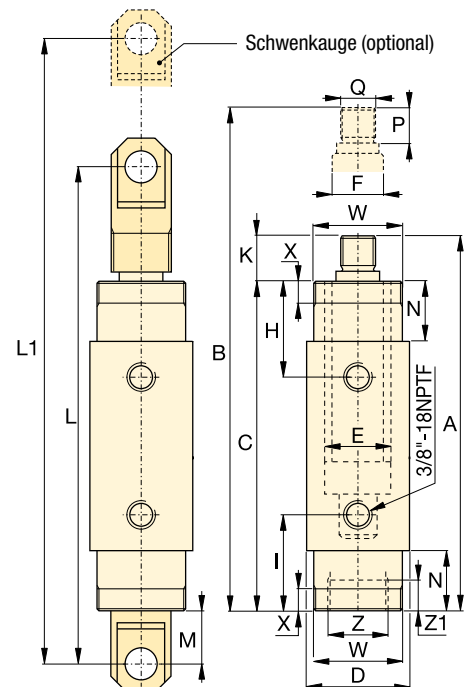
BRD Serie



Druckkraft:
4 - 23 t

Hub:
28 - 260 mm

Max. Betriebsdruck:
700 bar



| Obere Anschluß- lage H (mm) | Untere Anschluß- lage I (mm) | Druck- stück- überstand K (mm) | Montage- abmessungen für das Schwenkauge | | | Länge Befestig- ungsteil N (mm) | Kolben- gewinde- höhe P (mm) | Kolben- außen- gewinde Q (mm) | Montageabmessungen (mm) | | | | Modell- nummer | |
|---|--|--|--|------------|-----------|---|--|---|-------------------------------|---|--|----------------------------------|-------------------|---------|
| | | | L (mm) | L1 (mm) | M (mm) | | | | Befestigungs- gewinde W | Befestigungs- gewinde- länge X | Zylinder- bodeninnen- gewinde Z | Innen- gewinde- höhe Z1 | | (kg) |
| 47 | 47 | 24 | 258 | 286 | 41 | 29 | 22 | M16 x 1,5 | M42 x 1,5 | 11 | M30 x 1,5 | 9 | 2,0 | BRD41 |
| 47 | 47 | 24 | 308 | 387 | 41 | 29 | 22 | M16 x 1,5 | M42 x 1,5 | 11 | M30 x 1,5 | 9 | 2,6 | BRD43 |
| 47 | 47 | 24 | 385 | 540 | 41 | 29 | 22 | M16 x 1,5 | M42 x 1,5 | 11 | M30 x 1,5 | 9 | 3,6 | BRD46 |
| 57 | 57 | 25 | 295 | 323 | 38 | 38 | 22 | M22 x 1,5 | M56 x 2 | 14 | M42 x 1,5 | 14 | 3,0 | BRD91 |
| 57 | 57 | 25 | 346 | 425 | 38 | 38 | 22 | M22 x 1,5 | M56 x 2 | 14 | M42 x 1,5 | 14 | 4,2 | BRD93 |
| 57 | 57 | 25 | 422 | 577 | 38 | 38 | 22 | M22 x 1,5 | M56 x 2 | 14 | M42 x 1,5 | 14 | 5,6 | BRD96 |
| 57 | 57 | 25 | 524 | 781 | 38 | 38 | 22 | M22 x 1,5 | M56 x 2 | 14 | M42 x 1,5 | 14 | 7,3 | BRD910 |
| 73 | 73 | 30 | 492 | 651 | 52 | 54 | 28 | M30 x 1,5 | M70 x 2 | 22 | M56 x 2 | 24 | 10,2 | BRD166 |
| 73 | 73 | 30 | 593 | 853 | 52 | 54 | 28 | M30 x 1,5 | M70 x 2 | 22 | M56 x 2 | 24 | 14,5 | BRD1610 |
| 89 | 89 | 27 | 524 | 683 | 53 | 70 | 25 | M42 x 1,5 | M85 x 2 | 29 | M70 x 2 | 26 | 16,0 | BRD256 |
| 89 | 89 | 27 | 626 | 886 | 53 | 70 | 25 | M42 x 1,5 | M85 x 2 | 29 | M70 x 2 | 26 | 20,3 | BRD2510 |