

▼ Da sinistra a destra: BRD2510, BRD96, BRD256, BRD41, BRD166



Prestazioni di alta precisione ed alto numero di cicli



Tabella velocità

Vedere la Tabella della velocità dei cilindri Enerpac nelle nostre "pagine gialle" per determinare la velocità approssimativa del cilindro.

Pagina: **405**

- Studiati per una lunga durata, la scelta migliore per le applicazioni di produzione
- Le esclusive configurazioni di montaggio semplificano il fissaggio
- Verniciatura a fuoco per aumentare la resistenza alla corrosione
- Il funzionamento a doppio effetto sviluppa forza in entrambe le direzioni, fornendo il massimo della versatilità
- Il raschiaolio sul pistone riduce la contaminazione, prolungando la vita del cilindro.

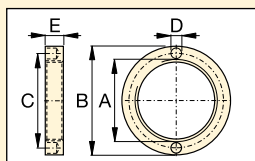
▼ I cilindri Enerpac BRD sono impiegati in una applicazione di bloccaggio per le loro elevate caratteristiche di forza e flessibilità di montaggio.



Forza cilindro (ton)	Corsa (mm)	Modello	Forza max. cilindro (kN)		Area effettiva cilindro (cm ²)		Capacità olio (cm ³)		Altezza con pistone chiuso A (mm)	Altezza con pistone esteso B (mm)	Lunghezza del corpo C (mm)	Ø esterno cilindro E (mm)	Ø alesaggio cilindro E (mm)	Ø stelo F (mm)
			Spinta	Trazione	Spinta	Trazione	Spinta	Trazione						
4	28	BRD41	35	16	5,1	2,2	14	6	186	214	162	50	25,4	19,0
	79	BRD43	35	16	5,1	2,2	40	17	237	316	213	50	25,4	19,0
	155	BRD46	35	16	5,1	2,2	79	34	313	468	289	50	25,4	19,0
8	28	BRD91	80	44	11,4	6,3	32	18	223	251	198	63,5	38,1	25,4
	79	BRD93	80	44	11,4	6,3	90	50	274	353	249	63,5	38,1	25,4
	155	BRD96	80	44	11,4	6,3	177	98	350	505	325	63,5	38,1	25,4
	257	BRD910	80	44	11,4	6,3	293	162	452	709	427	63,5	38,1	25,4
15	159	BRD166	142	77	20,3	10,6	323	169	389	548	359	80	50,8	35,0
	260	BRD1610	142	77	20,3	10,6	528	276	491	751	461	80	50,8	35,0
23	159	BRD256	222	98	31,7	13,7	504	218	424	583	397	92	63,5	47,8
	260	BRD2510	222	98	31,7	13,7	824	356	526	786	499	92	63,5	47,8

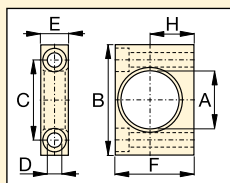
Cilindri per impieghi industriali, doppio effetto

▼ ACCESSORI PER CILINDRI BRD



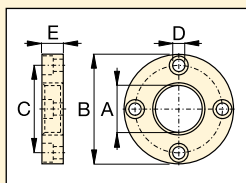
Ghiera di bloccaggio

Per il fissaggio dei supporti o delle flange. Si avvita sulla filettatura del corpo del cilindro (compresa nei kits di montaggio).



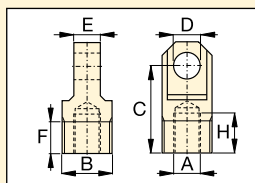
Supporti di montaggio

Si inserisce sul corpo del cilindro.



Flangia di montaggio

Si inserisce sul corpo del cilindro.



Attacco ad occhio

Si avvita sullo stelo oppure sulla base del cilindro.

Modello	Cil. BRD (ton)	Dimensioni (mm)						
		A	B	C	D	E	F	H
Supporto di montaggio con ghiera								
BAD141	4	42,1	80	58,0	10,5	20,0	57,0	31,8
BAD171	8	56,1	105	78,0	13,5	25,0	82,5	44,5
BAD181	15	70,1	127	95,2	20,0	35,0	100,0	52,4
BAD191	23	85,1	159	117,5	26,5	45,0	125,0	63,5
Flangia di montaggio con ghiera								
BAD142	4	42,1	98,4	78,6	11,0	19,0	-	-
BAD172	8	56,1	121	98,4	11,0	25,4	-	-
BAD182	15	70,1	143	115,9	14,0	35,0	-	-
BAD192	23	85,1	165	135,7	17,0	44,5	-	-
Ghiera di bloccaggio								
BAD143	4	M42 x 1,5	57	49,5	6,3	9,5	-	-
BAD173	8	M56 x 2	75	65,5	6,7	12,7	-	-
BAD183	15	M70 x 2	92	81,0	6,7	19,0	-	-
BAD193	23	M85 x 2	108	96,5	6,7	25,4	-	-
Attacco ad occhio (vedere la tabella seguente per dimensioni L, L1 y M)								
BAD150	4	M16 x 1,5	M30 x 1,5	52,4	16,0	15,9	19,1	23,8
BAD151	8	M22 x 1,5	M42 x 1,5	57,1	20,0	25,4	25,4	23,8
BAD152	15	M30 x 1,5	M56 x 2	77,8	25,0	31,8	25,4	30,2
BAD153	23	M42 x 1,5	M70 x 2	77,8	32,0	38,2	25,4	27,0

Serie BRD



Forza:

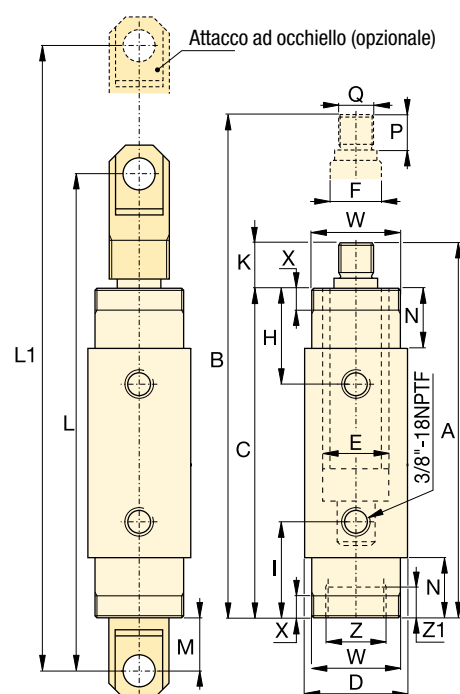
4 - 23 ton

Corsa:

28 - 260 mm

Pressione max. del esercizio:

700 bar



	Quota bocca ritorno H (mm)	Quota bocca mandata I (mm)	Sporgenza stelo K (mm)	Dimensioni di montaggio degli attacchi ad occhio			Dimensione collare N (mm)	Altezza filettatura stelo P (mm)	Diametro Filettatura stelo Q (mm)	Dimensione di montaggio nella base				Modello	
				L (mm)	L1 (mm)	M (mm)				Filettatura corpo W	Altezza filettatura corpo X	Diametro filettatura corpo Z	Profond. filettatura corpo Z1		(kg)
	47	47	24	258	286	41	29	22	M16 x 1,5	M42 x 1,5	11	M30 x 1,5	9	2,0	BRD41
	47	47	24	308	387	41	29	22	M16 x 1,5	M42 x 1,5	11	M30 x 1,5	9	2,6	BRD43
	47	47	24	385	540	41	29	22	M16 x 1,5	M42 x 1,5	11	M30 x 1,5	9	3,6	BRD46
	57	57	25	295	323	38	38	22	M22 x 1,5	M56 x 2	14	M42 x 1,5	14	3,0	BRD91
	57	57	25	346	425	38	38	22	M22 x 1,5	M56 x 2	14	M42 x 1,5	14	4,2	BRD93
	57	57	25	422	577	38	38	22	M22 x 1,5	M56 x 2	14	M42 x 1,5	14	5,6	BRD96
	57	57	25	524	781	38	38	22	M22 x 1,5	M56 x 2	14	M42 x 1,5	14	7,3	BRD910
	73	73	30	492	651	52	54	28	M30 x 1,5	M70 x 2	22	M56 x 2	24	10,2	BRD166
	73	73	30	593	853	52	54	28	M30 x 1,5	M70 x 2	22	M56 x 2	24	14,5	BRD1610
	89	89	27	524	683	53	70	25	M42 x 1,5	M85 x 2	29	M70 x 2	26	16,0	BRD256
	89	89	27	626	886	53	70	25	M42 x 1,5	M85 x 2	29	M70 x 2	26	20,3	BRD2510