

# CHAVE DE TORQUE À BATERIA

PRECISÃO REPETÍVEL. POTÊNCIA QUE DURA POR TODA A JORNADA DE TRABALHO



SÉRIE BTW

**ENERPAC** 

▼ BTW1000E, Chave de torque à bateria



## Aprontar, Definir, Aplicar Torque!



### Conveniência de pedidos

Escolha um conjunto completo com chave, duas baterias e carregador rápido de bateria ou opte apenas pela chave.

Todos os itens são alojados em um estojo de armazenamento resistente. Carregadores Rápidos adicionais e baterias sobressalentes podem ser encomendados separadamente.



### Carregador rápido e baterias

As baterias ficam totalmente carregadas dentro de 40 a 60 minutos.

Carregador rápido	Modelo
América do Norte 115 Volts	EC181BQC
Europa 230 Volts	EC182EQC
Austrália 230 Volts	EC182AUSQC
Baterias de Íons de Lítio	Modelo
18 Volt, 5.5 Ah (padrão)	EB18V5
18 Volt, 8 Ah	EB18V8

### Precisão exata, sempre

- O sistema digital integrado de vetorização do motor oferece torque preciso e repetível de até 8130 Nm (6000 pés.lbs)
- O processo de pré-programação e calibração mais abrangente de qualquer chave de torque à bateria do mundo
- Fornecendo +/- 5% de precisão em toda a faixa utilizável da ferramenta.

### A única especialista em torque

- Vá aonde quer que o trabalho o levar com o design portátil alimentado por bateria
- Operada por uma única pessoa para produtividade incomparável sem cabos ou mangueiras.

### Configurável em segundos

- Defina seu objetivo de torque rapidamente e com facilidade, graças ao visor LED intuitivo.

### Potência que dura por toda a sua jornada de trabalho

- Fornecida de acordo com o padrão com duas baterias de íon de lítio Enerpac 18 V 5.5 Ah e um carregador rápido de 60 minutos. Opção de bateria de 8 Ah disponível separadamente
- O motor sem escova altamente eficiente e de baixa manutenção funciona mais frio e maximiza sua produtividade, mesmo em áreas remotas ou de difícil acesso
- Alterne sem esforço entre qualquer bateria com sistema Cordless Alliance System (CAS) compatível para obter versatilidade e economia incomparáveis.

### Torque com confiança

- Cabo ergonômico de nylon com incorporação de fibra de vidro com uma moldagem durável e antiderrapante
- Operação conveniente do gatilho de partida
- Compatível com soquetes de impacto de qualidade padrão
- O design da engrenagem planetária fornece torque suave e consistente
- O encaixe quadrado em liga de aço temperado suporta altos níveis de torque e resiste ao desgaste
- O braço de reação fundido e robusto fornece um ponto de reação forte e seguro.

▼ Série BTW: O design portátil alimentado por bateria e o uso por uma única pessoa proporcionam portabilidade incomparável. Sem cabos, sem mangueiras, sem preocupações.



# Chave de torque à bateria, encaixe quadrado

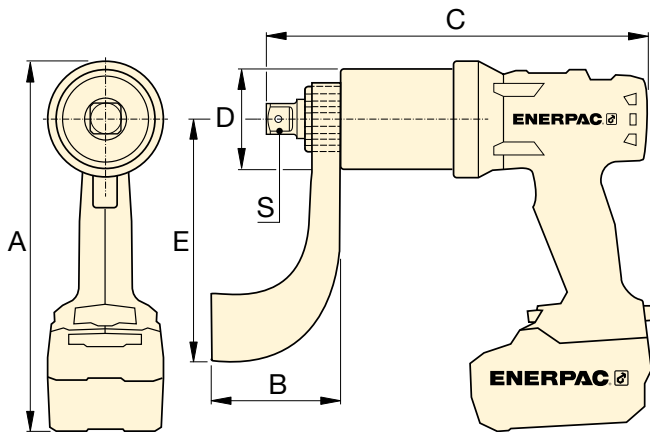
Série  
**BTW**



Torque máximo de saída:  
**500 - 6000 pés.lbs**

Torque máximo de saída:  
**670 - 8130 Nm**

Tamanho do encaixe quadrado:  
**3/4 - 1 - 1 1/2 polegada**



## ▼ TABELA DE SELEÇÃO

Torque máximo de saída		Encaixe quadrado S (polegada)	Modelo <sup>1)</sup> Chave de Torque à Bateria Completa	Torque mínimo de saída		Velocidade (min. - máx.) (RPM)	Dimensões (polegada)					Peso <sup>2)</sup> (lbs)	Dimensões (mm)					Peso <sup>2)</sup> (kg)
(pés.lbs)	(Nm)			(pés.lbs)	(Nm)		A	B	C	D	E		A	B	C	D	E	
500	670	3/4	<b>BTW500E</b>	120	160	12 - 20	10.54	3.63	8.86	2.56	4.29	10.4	267,7	93	225,0	65,0	109	4,7
1000	1350	1	<b>BTW1000E</b>	240	330	2 - 8	10.54	3.63	10.63	2.85	4.29	14.5	267,7	92	270,0	72,4	109	6,6
2000	2710	1	<b>BTW2000E</b>	500	680	1 - 5	10.54	4.00	11.47	3.09	5.25	15.9	267,7	101	291,3	78,5	133	7,2
3000	4030	1	<b>BTW3000E</b>	750	1020	0,5 - 2	10.76	4.00	13.72	3.75	5.25	22.5	273,3	101	348,5	95,3	133	10,2
6000	8130	1 1/2	<b>BTW6000E</b>	1200	1630	0,9 - 1,2	11.39	7.25	14.73	5.00	8.00	43.3	289,0	184	374,0	127,0	203	19,6

<sup>1)</sup> O conjunto completo inclui Chave, Braço de Reação, Carregador Rápido e Baterias 18V 5,5 Ah, tudo em um estojo resistente.

Para chave, remova apenas "E". Exemplo: **BTW1000**.

Para 115 V com plugue padrão dos EUA, troque "E" por "B". Exemplo **BTW1000B**.

Para 230 V com plugue padrão australiano, troque "E" por "AUS". Exemplo **BTW1000AUS**.

<sup>2)</sup> Peso incluindo Braço de Reação e Bateria.

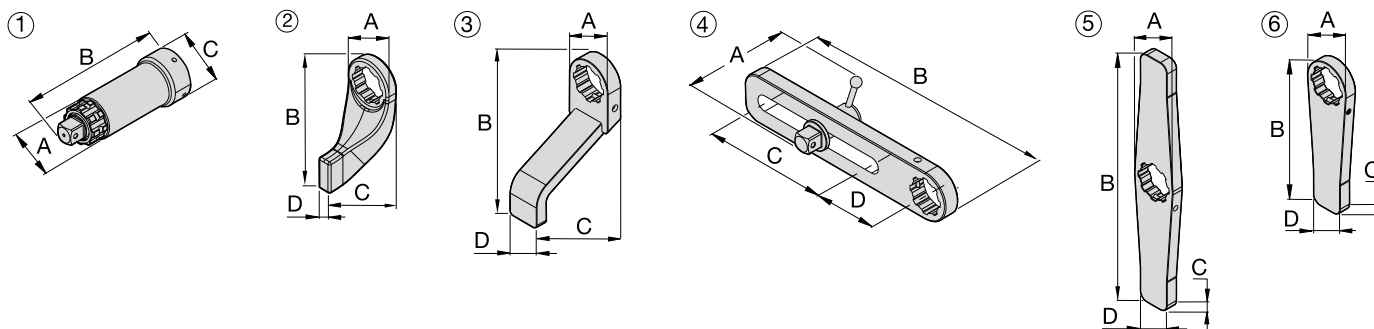
▼ *Vá aonde quer que o trabalho o levar com o design portátil alimentado por bateria.*



▼ Acessórios para chaves de torque à bateria da série BTW



▲ Acessórios da série BTW para ampliar ainda mais a gama de aplicações.



Acessórios opcionais para uso com a BTW500				Dimensões (polegadas)				Dimensões (mm)			
N.º	Descrição	Modelo	Aplicação	A	B	C	D	A	B	C	D
1	Encaixe Estendido, 152 mm (6 polegadas)	ED6TW	Extensão da ponta, para parafusos de rodas de caminhões	1.97	6.81	2.24	–	50	173	57	–
1	Encaixe Estendido, 305 mm (12 polegadas)	ED12TW	Extensão da ponta, para parafusos de rodas de caminhões	1.97	12.80	2.24	–	50	325	57	–
1	Encaixe Estendido, 457 mm (18 polegadas)	ED18TW	Extensão da ponta, para parafusos de rodas de caminhões	1.97	18.82	2.24	–	50	478	57	–
2	Braço de Reação Padrão	RATW	Braço padrão incluso com a BTW	2.52	4.29	3.62	0.63	64	109	92	16
3	Braço de Reação Estendido	ERATW	Placa longa, use com soquetes de poço profundo	2.52	6.77	5.63	1.54	64	172	143	39
4	Braço de Reação Deslizante	SLRATW	Para centros de parafusos muito espaçados e irregulares	4.17	14.25	7.99	4.02	106	362	203	102
5	Braço de Reação Duplo Reto	DSATW	Reduz o tempo para reposicionar o braço *	2.52	12.01	0.63	1.26	64	305	16	32
6	Braço de Reação Reto	SRATW	Placa longa para pontos de reação bem espaçados	2.52	7.24	0.63	1.26	64	184	16	32

Acessórios Opcionais para uso com BTW1000, 2000, 3000				Dimensões (polegadas)				Dimensões (mm)			
N.º	Descrição	Modelo	Aplicação	A	B	C	D	A	B	C	D
1	Encaixe Estendido, 152 mm (6 polegadas)	ED6TWS	Extensão da ponta, para parafusos de rodas de caminhões	2.44	8.11	2.87	–	62	206	73	–
1	Encaixe Estendido, 305 mm (12 polegadas)	ED12TWS	Extensão da ponta, para parafusos de rodas de caminhões	2.44	15.12	2.87	–	62	384	73	–
1	Encaixe Estendido, 457 mm (18 polegadas)	ED18TWS	Extensão da ponta, para parafusos de rodas de caminhões	2.44	20.12	2.87	–	62	511	73	–
2	Braço de Reação Padrão	RATWS	Braço padrão incluso com a BTW	2.99	6.77	4.02	0.83	76	172	102	21
3	Braço de Reação Estendido	ERATWS	Placa longa, use com soquetes de poço profundo	2.87	7.91	5.88	2.01	73	201	149	51
4	Braço de Reação Deslizante	SLRATWS	Para centros de parafusos muito espaçados e irregulares	4.41	15.00	7.99	4.02	112	381	203	102
5	Braço de Reação Duplo Reto	DSATWS	Reduz o tempo para reposicionar o braço *	2.87	15.98	0.75	4.02	73	406	19	102
6	Braço de Reação Reto	SRATWS	Placa longa para pontos de reação bem espaçados	2.87	9.45	0.75	2.01	73	240	19	51

Acessórios opcionais para uso com a BTW6000				Dimensões (polegadas)				Dimensões (mm)			
N.º	Descrição	Modelo	Aplicação	A	B	C	D	A	B	C	D
1	Encaixe Estendido 152 mm (6 polegadas)	ED6TWL	Extensão da ponta, para parafusos de rodas de caminhões	3.31	9.13	4.02	–	84	232	102	–
1	Encaixe Estendido 305 mm (12 polegadas)	ED12TWL	Extensão da ponta, para parafusos de rodas de caminhões	3.31	15.12	4.02	–	84	384	102	–
2	Braço de Reação Padrão	RATWL	Braço padrão incluso com o modelo BTW	4.02	9.02	5.75	1.26	102	229	146	32
3	Braço de Reação Estendido	ERATWL	Placa longa para uso com soquetes de poço profundo	4.02	10.00	7.24	2.52	102	254	184	64
4	Braço de Reação Deslizante	SLRATWL	Para centros de parafusos muito espaçados e irregulares	5.98	16.50	7.48	4.49	152	419	190	114
5	Braço de Reação Duplo Reto	DSATWL	Reduz o tempo para reposicionar o braço *	4.02	20.00	1.26	2.24	102	508	32	57
6	Braço de Reação Reto	SRATWL	Placa longa para pontos de reação bem espaçados	4.02	12.01	1.26	2.24	102	305	32	57

\* Tempo para reposicionar o braço ao passar repetidamente de apertar para afrouxar.