

▼ HPT1500



Série HPT

Capacidade do Reservatório:

2,54 litros

Vazão da Pressão Nominal:

0,61 cm³/bombada

Pressão Máxima de Trabalho:

1500 bar (21,750 psi)



Super Alta Pressão

Estes bombas trabalham em pressão extrema, utilize somente mangueiras e conexões especificadas para estas pressões.

Página: **325**

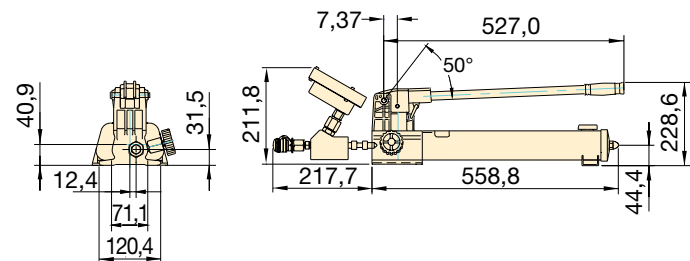


Aplicações

A bomba manual Enerpac de alta pressão HPT é especialmente adequada para o uso com ferramentas hidráulicas de tensionamento de parafusos e porcas.

Página: **239**

- Bomba manual leve e portátil de alta pressão
- Operação de duas velocidades desloca um grande volume de óleo por bombada, reduzindo o tempo dos ciclos em muitas aplicações de teste
- Inclui um manômetro e engate para conexão direta com os Tensionadores de Parafuso Enerpac
- Válvula interna de alívio calibrada a 1500 bar (21,750 psi)



▼ BOMBA DE SUPER ALTA PRESSÃO - 1500 Bar

Tipo de sua Bomba	Capacidade de Óleo Utilizável (litros)	Modelo	Pressão Nominal (bar)		Deslocamento de Óleo por Bombeada (cm ³)		Porta de Óleo de Alta Pressão com Engate Fêmea	Peso (kg)
			1º estágio	2º estágio	1º estágio	2º estágio		
Duas velocidade	2,54	HPT1500	14	1500	16,22	0,61	1/4" BSPP + BR50	9