

▼ Mostrada: MP110



- Estupenda resistencia a la corrosión
- Suministradas normalmente con juntas de Nitrilo – se pueden utilizar con una amplia gama de fluidos tales como agua desmineralizada, emulsiones de aceite/agua, agua-glicoles, aceites minerales
- Bombas de dos etapas hasta una presión de 1000 bar
- Las juntas de Buna Nitrilo se pueden cambiar por las juntas de EPDM opcionales en caso de que se utilice Skydrol o líquidos de freno
- Cuerpo de bomba impregnada de aluminio anodizado con componentes internos de bombeo de acero inoxidable
- Válvula de seguridad de ajuste externo
- Toma 1/4" NPTF para manómetro
- Para uso con cilindros o herramientas de simple efecto.

## Serie MP

Caudal a presión nominal:

**1,6 - 20,6 cm<sup>3</sup>/carrera**

Presión máxima:

**110 - 1000 bar**



### Conjunto depósito opcional

Consta de un depósito de 10 litros con trineo, una placa superior con junta, un tubo de aspiración y pernos de montaje. La capacidad de aceite útil es 7,4 litros.

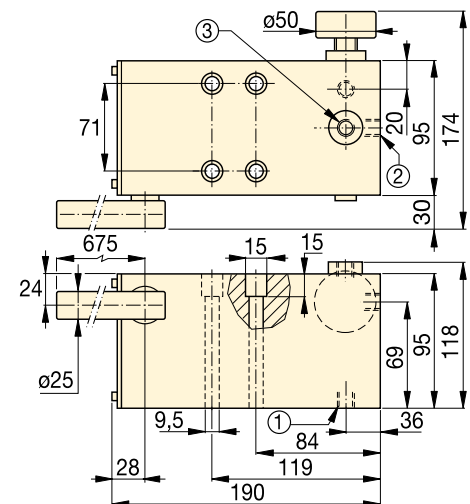
Modelo para pedidos: **MP10T**.



### Bomba manual de acero inoxidable

También disponible como bomba manual de acero inoxidable, número de modelo **11-400**

Página: **84**



### MP110, 350, 700, 1000

① Succión / Toma de retorno al depósito 3/8" 18 NPTF

② Toma de presión 3/8"-18 NPTF

③ Toma para manómetro 1/4"-18 NPTF

| Tipo de bomba | Capacidad de aceite utilizable *<br>(cm <sup>3</sup> ) | Modelo **     | Presión<br>(bar) |          | Desplazamiento de aceite por carrera<br>(cm <sup>3</sup> ) |          | Fuerza máx. en la palanca<br>(kg) | Carrera del pistón<br>(mm) | Peso<br>(kg) |
|---------------|--|---------------|------------------|----------|--|----------|-----------------------------------|----------------------------|--------------|
|               |  |               | 1ª etapa         | 2ª etapa | 1ª etapa   | 2ª etapa |                                   |                            |              |
| Dos etapas    | *  | <b>MP110</b>  | 35               | 110      | 52,6   | 20,60    | 45                                | 27,1                       | 6,6          |
|               | *  | <b>MP350</b>  | 35               | 350      | 52,6   | 7,15     | 45                                | 27,1                       | 6,6          |
|               | *  | <b>MP700</b>  | 35               | 700      | 52,6   | 2,63     | 45                                | 27,1                       | 6,6          |
|               | *  | <b>MP1000</b> | 35               | 1000     | 52,6   | 1,60     | 45                                | 27,1                       | 6,6          |

\* La bomba MP incluye una junta de 1,5 mm de grosor para el montaje del depósito. Requieren un depósito externo.

\*\* Para uso con cilindros o herramientas de simple efecto.