

▼ In figura: MS210



- Tutti i sets comprendono pompa, tubo flessibile, cilindro e manometro Enerpac
- Collegamenti ad innesto o filettati
- Set completo di manutenzione praticamente per ogni applicazione.

La cassetta universale degli attrezzi oleodinamici



Sets di manutenzione

I sets di manutenzione Enerpac sono un assortimento completo di attrezzature azionate oleodinamicamente. Utilizzando questi sets potete rapidamente configurare un'attrezzatura che risponda ai compiti più difficili. Concepiti attorno alle pompe manuali leggere Enerpac, tubo flessibile e cilindro, questi sets Vi mettono in grado di spingere, tirare, pressare, raddrizzare, allargare con forze fino a 12,5 ton.



Ulteriori informazioni







Per informazioni dettagliate su tutti gli accessori inclusi, vedere alle prossime pagine.

Pagina: **176**

Il bloccaggio di un pezzo da lavorare è soltanto una delle molte applicazioni dei kits di manutenzione Enerpac.



▼ TABELLA SCELTA RAPIDA

Forza con l'impiego degli accessori* ton (kN)	Modello del set						Numero di componenti accessori	 (kg)
2,5 (22)	MS24	P142	HC7206	RC55	GP10S	GA4	33	26
2,5 (22)	MSFP5	P142	HC7206	RC55	GP10S	GA4	24	20
5,0 (50)	MSFP10	P392	HC7206	RC106	G2535L	GA3	23	48
5,0 (50)	MS210	P392	HC7206	RC106	GP10S	GA2	35	63
12,5 (116)	MS220	P392	HC7206	RC256	GP10S	GA2	13	95
5,0-12,5 (50-116)	MS21020	P392	HC7206	RC102, 106, 256	GP10S	GA2	53	158

* Se non si usa alcun accessorio, la forza è il doppio di questi valori. La pressione max. di funzionamento è allora di 700 bar.



ATTENZIONE!

Quando i cilindri sono impiegati con gli accessori o i componenti di un set di manutenzione, la pressione max. del sistema deve essere limitata alla metà della pressione nominale (350 bar).



AVVISO!

Utilizzare esclusivamente gli accessori forniti con il set. L'uso di accessori non originali Enerpac e di tubi di prolunga più lunghi ridurrà la resistenza della colonna.

Serie MS



Forza (usando gli accessori):

2,5 - 12,5 ton

Pressione max. di esercizio:

350 bar


▼ ESEMPLI DI APPLICAZIONE





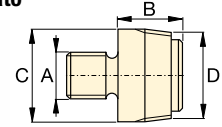
ATTENZIONE! Quando i cilindri sono impiegati con gli accessori o i componenti di un set di manutenzione, la pressione max. del sistema deve essere limitata alla metà della pressione nominale (350 bar).

Nota: Tutte le dimensioni in mm.

Modello del Set	MS24	MSFP5	MSFP10	MS210	MS220	MS21020
Accessori Base, Corpo, Pistone	2,5 ton	2,5 ton	5,0 ton	5,0 ton	12,5 ton	5,0 - 12,5 ton
Modelo Cilindro	RC55	RC55	RC106	RC106	RC256	RC102, 106, 256
1	A23	A23	A13	A13	A-28	A13, A28
2	A25	A25	A21	A21	A-27	A21, A27
3	A1034	A1034	A20	A20	A-595	A20, A595
4	MZ4010	MZ4010	A14	A14	A-243	A14, A243
5	A545	A545	A10	A10	-	A10 (2x)
6	-	-	-	A8	-	A8
7	A530	A530	A6	A6	-	A6
8	MZ4011	-	-	A192	-	A192
9	-	-	-	A305	-	A305
10	A531	A531	A18	A18	-	A18
11	-	-	-	A185	-	A185
12	A532	A532	A15	A15	-	A15
13	-	-	-	-	A-607	A607
14	A629	A629	A129	A129	-	A129
15	A539	A539	A128	A128	-	A128
Catene ed accessori per tirare	2,5 ton	2,5 ton	5,0 ton	5,0 ton	12,5 ton	5,0 - 12,5 ton
16	A558	-	-	A132	A238	A132, A238
17	-	-	-	A5 (2x)	-	A5 (2x)
18	A557 (2x)	-	-	A141 (2x)	A218 (2x)	A141 (2x), A18 (2x)
Tubo di prolunga, connettori e adattatori	2,5 ton	2,5 ton	5,0 ton	5,0 ton	12,5 ton	5,0 - 12,5 ton
19	A544	-	-	A19 (2x)	A242 (2x)	A19 (2x) A242 (2x)
20	WR5	WR5	WR5	A92	-	A92
21	MZ4013 (4x)	MZ4013 (4x)	A16 (4x)	A16 (4x)	-	A16 (4x)
22	MZ4007 (3x)	MZ4007 (3x)	MZ1050 (3x)	MZ1050 (2x)	-	MZ1050 (3x)
23	MZ4008 (2x)	-	-	MZ1051	-	MZ1051 (2x)
24	MZ4009	MZ4009	MZ1052	MZ1052	-	MZ1052
25	-	-	-	A285	-	A285
26	A650	-	-	-	-	-
27	Lungh. (mm) 76	MZ4002	MZ4002	-	-	-
	127	MZ4003	MZ4003	MZ1002	MZ1002	MZ1002
	254	MZ4004	MZ4004	MZ1003	MZ1003	A239 MZ1003
	254	-	-	-	-	A239
	457	MZ4005 (2x)	MZ4005	MZ1004	MZ1004	A240 MZ1004 (2x)
	457	-	-	-	-	A240
	584	MZ4006	MZ4006	-	-	-
762	-	-	MZ1005	MZ1005	A241	MZ1005 (2x)
762	-	-	-	-	-	A241
28	Cassa	CM6	CM6	CW350	CW350	CW750
Peso Set	26	20	48	63	95	158

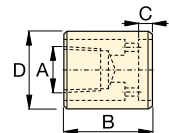
Accessori Base/Corpo/Pistone

1 Adattatore filettato



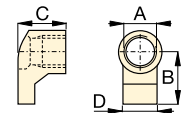
ton	Modello	A	B	C	D
2,5	A23	3/4" - 16 UN	28	26	3/4" - 14 NPT
5,0	A13	1" - 8 UN	31	42	1 1/4" - 11 1/2 NPT
12,5	A28	1 1/2" - 16 UN	47	69	2" - 11 1/2 NPT

2 Accessorio di base



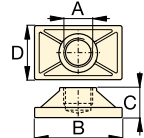
ton	Modello	A	B	C	D
2,5	A25	3/4" - 14 NPT	50	12	44
5,0	A21	1 1/4" - 11 1/2 NPT	57	12	65
12,5	A27	2" - 11 1/2 NPT	63	12	98

3 Collare con linguetta



ton	Modello	A	B	C	D
2,5	A1034	1 1/2" - 16 UN	54	50	31
5,0	A20	2 1/4" - 14 UN	80	57	57
12,5	A595	3 5/16" - 12 UN	103	51	80

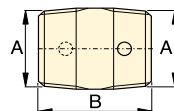
4 Piastra di base



ton	Modello	A	B	C	D
2,5	MZ4010	3/4" - 14 NPT	114	31	63
5,0	A14	1 1/4" - 11 1/2 NPT	165	35	88
12,5	A243 *	2" - 11 1/2 NPT	165	58	165

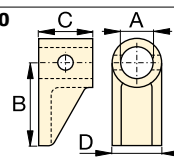
* A243 è un modello a base tonda.

5 Connettore filettato



ton	Modello	A	B
2,5	A545	3/4" - 14 NPT	35
5,0	A10	1 1/4" - 11 1/2 NPT	41

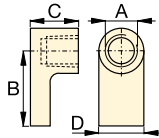
6 Linguetta ad innesto



ton	Modello	A	B	C	D
5,0	A8	43	105	50	57

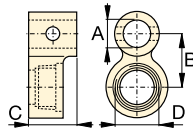
Serie MS, Set di manutenzione universale

7 Linguetta filettata



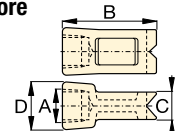
ton	Modello	A	B	C	D
2,5	A530	3/4" - 14 NPT	57	25	33
5,0	A6	1 1/4" - 11 1/2 NPT	82	31	57

8 Collare doppio



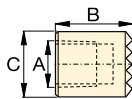
ton	Modello	A	B	C	D
2,5	MZ4011	3/4" - 14 NPT	49	76	1 1/2" - 16 UN
5,0	A192	42	63	50	2 1/4" - 14 UN

9 Linguetta divaricatore



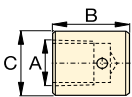
ton	Modello	A	B	C	D
5,0	A305	1 1/4" - 11 1/2 NPT	114	25	50

10 Testina dentellata



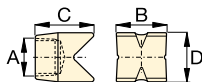
ton	Modello	A	B	C
2,5	A531	3/4" - 14 NPT	27	31
5,0	A18	1 1/4" - 11 1/2 NPT	38	50

11 Testina liscia



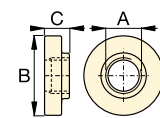
ton	Modello	A	B	C
5,0	A185	1 1/4" - 11 1/2 NPT	38	50

12 Base a V 90°



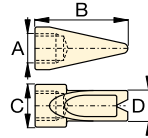
ton	Modello	A	B	C	D
2,5	A532	3/4" - 14 NPT	38	47	25
5,0	A15	1 1/4" - 11 1/2 NPT	54	57	54

13 Base pistone



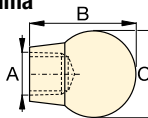
ton	Modello	A	B	C
12,5	A607	2" - 11 1/2 NPT	166	38

14 Testa a cuneo



ton	Modello	A	B	C	D
2,5	A629	3/4" - 14 NPT	69	33	28
5,0	A129	1 1/4" - 11 1/2 NPT	101	50	44

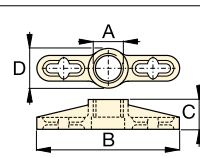
15 Testa flessibile in gomma



ton	Modello	A	B	C
2,5	A539	3/4" - 14 NPT	44	69
5,0	A128	1 1/4" - 11 1/2 NPT	86	86

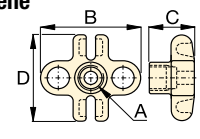
Catene ed accessori per tirare

16 Giogo per catena



ton	Modello	A	B	C	D
2,5	A558	1 1/2" - 16 UN	196	39	44
5,0	A132	2 1/4" - 14 UN	307	63	79
12,5	A238	3 5/16" - 12 UN	450	102	125

17 Giogo per due catene



ton	Modello	A	B	C	D
5,0	A5	1 1/4" - 11 1/2 NPT	130	50	126

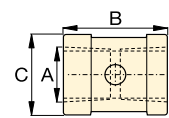
18 Catena con gancio



ton	Modello	Lunghezza
2,5	A557	1,5 metri
5,0	A141	1,8 metri
12,5	A218	2,4 metri

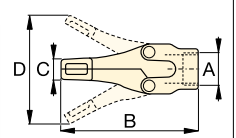
Tubi di prolunga, connettori e adattatori

19 Raccordo per tubo



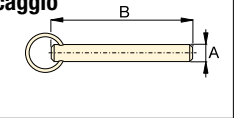
ton	Modello	A	B	C
2,5	A544	3/4" - 14 NPT	42	33
5,0	A19	1 1/4" - 11 1/2 NPT	49	54
12,5	A242	2" - 11 1/2 NPT	88	82

20 Allargatore



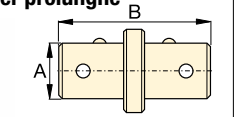
ton	Modello	A	B	C	D
1,0	WR5	—	223	12,8	94
1,0	A92	2 1/4" - 14 UN	244	35	158

21 Spinotto di bloccaggio



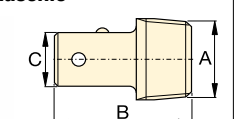
ton	Modello	A	B
2,5	MZ4013	7,9	41
5,0	A16	11,2	82

22 Innesto rapido per prolunghe



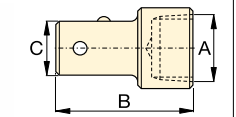
ton	Modello	A	B
2,5	MZ4007	19	79
5,0	MZ1050	33	127

23 Perno filettato maschio



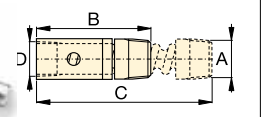
ton	Modello	A	B	C
2,5	MZ4008	3/4" - 14 NPT	60	19
5,0	MZ1051	1 1/4" - 11 1/2 NPT	90	33

24 Perno filettato femmina



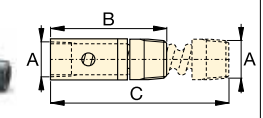
ton	Modello	A	B	C
2,5	MZ4009	3/4" - 14 NPT	65	19
5,0	MZ1052	1 1/4" - 11 1/2 NPT	96	33

25 Prolunga regolabile



ton	Modello	A	B	C	D
5,0	A285	1 1/4" - 11 1/2 NPT	335	441	33

26 Prolunga rapida



ton	Modello	A	B	C
2,5	A650	3/4" - 14 NPT	200	365