

▼ Mostrado: MS210



A Caixa Universal de Ferramentas Hidráulicas



Conjuntos de Manutenção

Os Conjuntos de Manutenção Enerpac são um pacote de acessórios variados, para serem usados com acionamento hidráulico. O uso destes conjuntos permite configurar rapidamente uma ferramenta específica para atender as tarefas mais difíceis.

Estes conjuntos, montados a partir da bomba manual de construção leve, mangueira e cilindro Enerpac, permitem empurrar, puxar, levantar, prensar, endireitar, separar ou fixar com força de até 12,5 toneladas.

- Todos os conjuntos incluem bomba, mangueira, cilindro e manômetro Enerpac
- Conectores de engate ou de rosca
- Conjunto completo para quase todas as aplicações de manutenção



Mais Informações

Para informações detalhadas sobre todos os acessórios incluídos, consulte as próximas páginas.

Página: 206

A fixação de uma peça de trabalho é apenas uma das muitas aplicações dos conjuntos de manutenção Enerpac. ▶



▼ TABELA DE RÁPIDA DE SELEÇÃO

Capacidade usando acessórios * toneladas (kN)	Modelo do Conjunto						Quantidade de Acessórios	Peso (kg)
2,5 (22)	MS24	P142	HC7206	RC55	GP10S	GA4	33	27
2,5 (22)	MSFP5**	P142	HC7206	RC55	G2535L	GA3	24	20
5 (50)	MSFP10	P392	HC7206	RC106	G2535L	GA3	23	48
5 (50)	MS210	P392	HC7206	RC106	GP10S	GA2	35	64
12,5 (116)	MS220	P392	HC7206	RC256	GP10S	GA2	13	95
5-12,5 (50-116)	MS21020	P392	HC7206	RC102, 106, 256	GP10S	GA2	53	159

* Caso nenhum acessório estiver sendo utilizado, a capacidade é o dobro destes valores. A pressão máxima de trabalho é então de 700 bar (10.000 psi).

** Este conjunto inclui também o adaptador FZ1055.

Conjuntos de Manutenção Série MS



PRECAUÇÃO!

Quando os cilindros são utilizados como acessórios ou componentes do conjunto, a pressão máxima do sistema deve ser limitada a metade da pressão nominal (350 bar, 5.000 psi).



AVISO!

Utilize somente acessórios fornecidos com o conjunto. Acessórios que não sejam Enerpac e tubos de extensão longos reduzirão a resistência da coluna, criando, potencialmente, condições arriscadas de trabalho.

Série MS



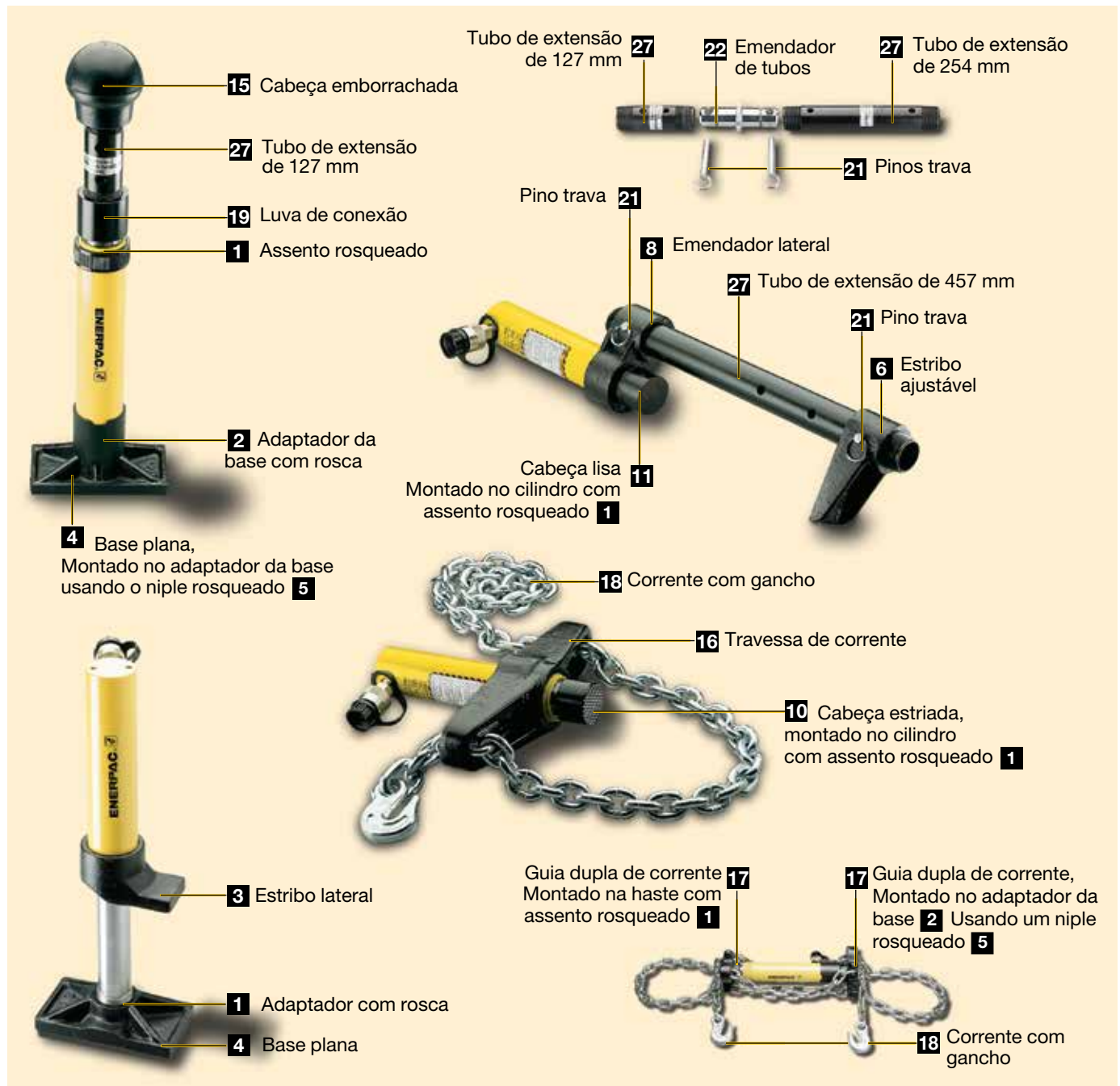
Capacidade (com acessórios):

2,5 a 12,5 toneladas

Pressão Máx. de Trabalho (com acessórios):

350 bar (5.000 psi)

▼ EXEMPLOS DE APLICAÇÃO





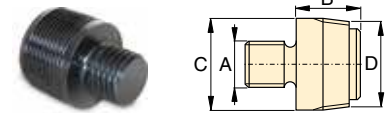
PRECAUÇÃO! Quando os cilindros são utilizados como acessórios ou componentes do conjunto, a pressão máxima do sistema deve ser limitada à metade da pressão nominal (350 bar, 5.000 psi).

Nota: todas as dimensões em mm.

Modelo do Conjunto	MS2-4	MSFP5	MSFP10	MS2-10	MS2-20	MS2-1020	
Acessórios da base/colarinho/ haste	Capacidade Usando Acessórios						
	2,5 ton.	2,5 ton.	5,0 ton.	5,0 ton.	12,5 ton.	5-12,5 ton.	
Série do Cilindro	RC5	RC5	RC10	RC10	RC25	RC10, RC25	
1	A23	A23	A13	A13	A28	A13 / A28	
2	A25	A25	A21	A21	A27	A21 / A27	
3	A1034	A1034	A20	A20	A595	A20 / A595	
4	MZ4010	MZ4010	A14	A14	A243	A14 / A243	
5	A545	A545	A10	A10	—	A10 (2x)	
6	—	—	—	A8	—	A8	
7	A530	A530	A6	A6	—	A6	
8	MZ4011	—	—	A192	—	A192	
9	—	—	—	A305	—	A305	
10	A531	A531	A18	A18	—	A18	
11	—	—	—	A185	—	A185	
12	A532	A532	A15	A15	—	A15	
13	—	—	—	—	A607	A607	
14	A629	A629	A129	A129	—	A129	
15	A539	A539	A128	A128	—	A128	
Correntes e Acessórios para Tração	2,5 ton.	2,5 ton.	5,0 ton.	5,0 ton.	12,5 ton.	5-12,5 ton.	
Série do Cilindro	RC5	RC5	RC10	RC10	RC25	RC10, RC25	
16	A558	—	—	A132	A238	A132, A238	
17	—	—	—	A5 (2x)	—	A5 (2x)	
18	A557 (2x)	—	—	A141 (2x)	A218 (2x)	A141 (2x) A218 (2x)	
Tubos, Conectores e Adaptadores	2,5 ton.	2,5 ton.	5,0 ton.	5,0 ton.	12,5 ton.	5-12,5 ton.	
Série do Cilindro	RC5	RC5	RC10	RC10	RC25	RC10, RC25	
19	A544	—	—	A19 (2x)	A242 (2x)	A19 (2x) A242 (2x)	
20	WR5	WR5	WR5	A92	—	A92	
21	MZ4013 (4x)	MZ4013 (4x)	A16 (4x)	A16 (4x)	—	A16 (4x)	
22	MZ4007 (3x)	MZ4007 (3x)	MZ1050 (3x)	MZ1050 (2x)	—	MZ1050 (3x)	
23	MZ4008 (2x)	—	—	MZ1051	—	MZ1051 (2x)	
24	MZ4009	MZ4009	MZ1052	MZ1052	—	MZ1052	
25	—	—	—	A285	—	A285	
26	A650	—	—	—	—	—	
Comprimento 76mm	MZ4002	MZ4002	—	—	—	—	
	127 mm	MZ4003	MZ4003	MZ1002	MZ1002	—	MZ1002
	254 mm	MZ4004	MZ4004	MZ1003	MZ1003	A239	MZ1003 e A239
	457 mm	MZ4005 (2x)	MZ4005	MZ1004	MZ1004	A240	MZ1004 (2x) e A240
	584 mm	MZ4006	MZ4006	—	—	—	—
	762 mm	—	—	MZ1005	MZ1005	A241	MZ1005 (2x) e A241
Caixa	CM6	CM6	CW166	CW166	CW166	CW350	
Peso	26 kg	20 kg	48 kg	63 kg	95 kg	158 kg	

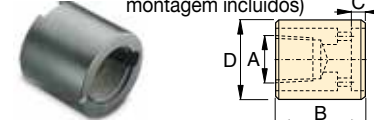
Acessórios da Base/Colarinho/Haste

1 Assento com Rosca



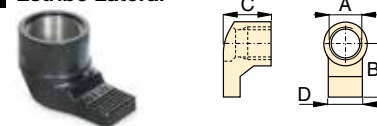
ton.	Modelo	A	B	C	D
2,5	A23	3/4"-16 UN	28	26	3/4"-14 NPT
5,0	A13	1"-8 UN	31	42	1 1/4"-11 1/2 NPT
12,5	A28	1 1/2"-16 UN	47	69	2"-11 1/2 NPT

2 Adaptador da Base (parafusos de montagem incluídos)



ton.	Modelo	A	B	C	D
2,5	A25	3/4"-14 NPT	50	12	44
5,0	A21	1 1/4"-11 1/2 NPT	57	12	65
12,5	A27	2"-11 1/2 NPT	63	12	98

3 Estribo Lateral



ton.	Modelo	A	B	C	D
2,5	A1034	1 1/2"-16	54	50	31
5,0	A20	2 1/4"-14	80	57	57
12,5	A595	3 3/16"-12	103	51	80

4 Base Plana



ton.	Modelo	A	B	C	D
2,5	MZ4010	3/4"-14 NPT	114	31	63
5,0	A14	1 1/4"-11 1/2 NPT	165	35	88
12,5	A243*	2"-11 1/2 NPT	165	58	165

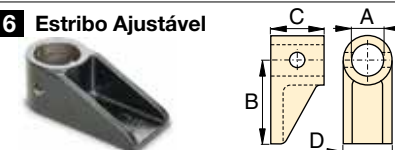
* Modelo A243 é redondo

5 Niple Rosqueado



ton.	Modelo	A	B
2,5	A545	3/4"-14 NPT	35
5,0	A10	1 1/4"-11 1/2 NPT	41

6 Estribo Ajustável



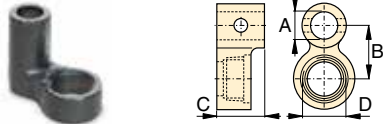
ton.	Modelo	A	B	C	D
5,0	A8	43	105	50	57

7 Estribo Separador Superior



ton.	Modelo	A	B	C	D
2,5	A530	¾"-14 NPT	57	25	33
5,0	A6	1¼"-11½ NPT	79	31	57

8 Emendador Lateral



ton.	Modelo	A	B	C	D
2,5	MZ4011	¾"-14 NPT	49	76	1½-16 UN
5,0	A192	42	63	50	2¼-14 UN

9 Base Separadora



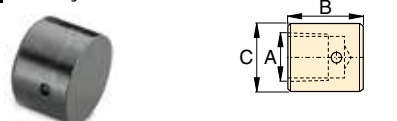
ton.	Modelo	A	B	C	D
5,0	A305	1¼"-11½ NPT	114	25	50

10 Cabeça Estriada



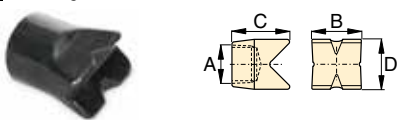
ton.	Modelo	A	B	C
2,5	A531	¾"-14 NPT	31	27
5,0	A18	1¼"-11½ NPT	38	50

11 Cabeça Lisa



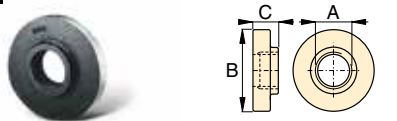
ton.	Modelo	A	B	C
5,0	A185	1¼"-11½ NPT	38	50

12 Cabeça em V de 90°



ton.	Modelo	A	B	C	D
2,5	A532	¾"-14 NPT	38	47	25
5,0	A15	1¼"-11½ NPT	54	57	54

13 Base da Haste



ton.	Modelo	A	B	C
12,5	A607	2"-11½ NPT	166	38

14 Cabeça em V



ton.	Modelo	A	B	C	D
2,5	A629	¾"-14 NPT	69	33	28
5,0	A129	1¼"-11½ NPT	101	50	44

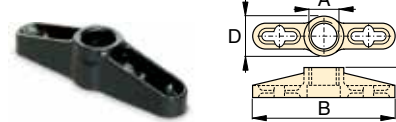
15 Cabeça Emborrachada



ton.	Modelo	A	B	C
2,5	A539	¾"-14 NPT	44	69
5,0	A128	1¼"-11½ NPT	86	86

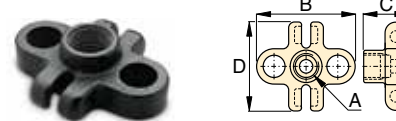
Correntes e acessórios para tração

16 Guia de Corrente



ton.	Modelo	A	B	C	D
2,5	A558	1½"-16 UN	196	39	44
5,0	A132	2¼"-14 UN	307	63	79
12,5	A238	3⅝"-12 UN	450	102	125

17 Guia Dupla de Corrente



ton.	Modelo	A	B	C	D
5,0	A5	1¼"-11½ NPT	157	50	126

18 Corrente com Gancho



ton.	Modelo	Comprimento da Corrente - Metros
2,5	A557	1,5 metros
5,0	A141	1,8 metros
12,5	A218	2,4 metros

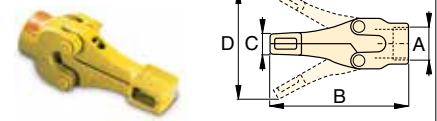
Tubos, Conectores e Adaptadores

19 Luva de Conexão



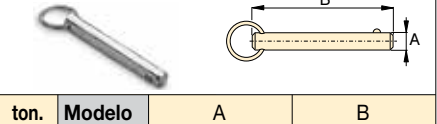
ton.	Modelo	A	B	C
2,5	A544	¾"-14 NPT	42	33
5,0	A19	1¼"-11½ NPT	49	54
12,5	A242	2"-11½ NPT	88	82

20 Cunha



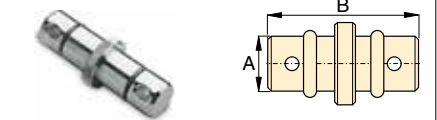
ton.	Modelo	A	B	C	D
1,0	WR5	—	223	13	94
1,0	A92	2¼"-14 UN	244	35	158

21 Pino Trava



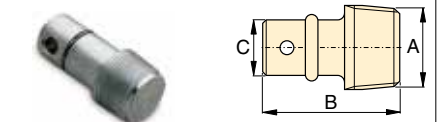
ton.	Modelo	A	B
2,5	MZ4013	7,9	41
5,0	A16	11,2	82

22 Emendador de Tubos



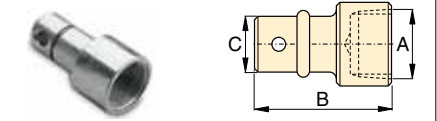
ton.	Modelo	A	B
2,5	MZ4007	19	79
5,0	MZ1050	33	127

23 Emendador com Rosca Macho



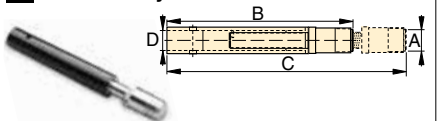
ton.	Modelo	A	B	C
2,5	MZ4008	¾"-14 NPT	60	19
5,0	MZ1051	1¼"-11½ NPT	90	33

24 Emendador com Rosca Fêmea



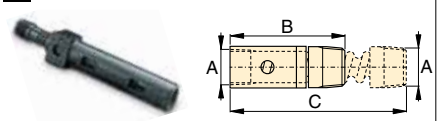
ton.	Modelo	A	B	C
2,5	MZ4009	¾"-14 NPT	65	19
5,0	MZ1052	1¼"-11½ NPT	96	33

25 Extensão Ajustável



ton.	Modelo	A	B	C	D
5,0	A285	1¼"-11½ NPT	335	441	33

26 Extensão com Trava



ton.	Modelo	A	B	C
2,5	A650	¾"-14 NPT	200	365