

▼ Mostrados da esquerda para a direita: RC2510, RC53, RC1002, RC108, RC5010, and RC156



- Sistema de mancais TRIO com faixas de desgaste compostas robustas para ótima resistência à carga lateral
- O anel de parada TRIO Reforçado melhora a durabilidade e a resistência à carga lateral
- O sistema de molas pré-tensionadas TRIO Hybrid fornece retração mais rápida
- Vedações de polietileno de alta qualidade para baixo desgaste e longa vida útil
- Raspador da haste reduz a contaminação, aumentando a vida útil do cilindro
- Roscas no colarinho e na haste e furos de montagem na base facilitam a fixação (na maioria dos modelos)
- Olhais de elevação certificados padrão em modelos de cilindro com peso acima de 25 kg. Intercambiável com a alça de transporte CHM6 opcional
- Projetado para utilização em todas as posições
- Acabamento com esmalte cozido para maior resistência à corrosão
- Engate rápido CR400 com tampa guarda-pó acompanha todos os modelos

▼ Para re-estabilizar a fundação, o silo de 308 tons. teve que ser levantado, nivelado e apoiado estruturalmente. Cilindros hidráulicos de vinte e cinco toneladas da Série RC foram fixados a um travessão na parte superior de cada pontão de aço. Acionados por uma bomba Z-Class, os cilindros hidráulicos aplicaram 20 tons. de força no pontão para levantar o silo duas polegadas.



O Cilindro Padrão de Uso Geral para a Indústria



Assentos

Todos os cilindros RC (exceto RC50, 101) são equipados com assentos removíveis, estriados e reforçados. Para assentos oscilantes e lisos, consulte a página de Acessórios para a Série RC.

Todos os Assentos Inclináveis da Série CATS usam um tratamento de superfície de nitrocarbonetação para proteção aprimorada contra corrosão.

Página: 10



Suporte da Base para Cilindro

Para garantir a estabilidade nas aplicações de levantamento, suportes da base para os cilindros RC de 10, 25 e 50 ton. estão disponíveis.

Página: 10



Acessórios Especiais

Acessórios especiais para os cilindros RC de 5, 10 e 25 ton estão disponíveis para solucionar uma variedade de problemas nas aplicações.

Página: 206

▼ Configuração de elevação sincrônica para o módulo de processo petroquímico de 200 toneladas usando doze cilindros RC2510. Estão instaladas as placas de base JBI25 para garantir a estabilidade dos cilindros.



Cilindros de Uso Geral, Simples Ação



Alça de Transporte Opcional CHM6

Olhais de elevação certificados padrão em modelos de cilindro com peso acima de 25 kg (RC5010 e modelos mais pesados). Intercambiável com alça de transporte opcional. Peça o número de modelo **CHM6**.

▼ TABELA RÁPIDA DE SELEÇÃO

Para informações técnicas completas consulte a próxima página.

Capacidade do Cilindro toneladas (kN)	Curso (mm)	Modelo	Área Efetiva do Cilindro (cm ²)	Capacidade de Óleo (cm ³)	Altura Fechada (mm)	Peso (kg)
5 (45)	16	RC50	6,5	10	41	1,0
	25	RC51	6,5	16	110	1,0
	79	RC53	6,5	50	165	1,5
	127	RC55*	6,5	83	215	1,9
	177	RC57	6,5	115	273	2,4
	232	RC59	6,5	151	323	2,8
10 (101)	26	RC101	14,5	38	89	1,8
	54	RC102*	14,5	78	121	2,3
	105	RC104	14,5	152	171	3,3
	156	RC106*	14,5	226	247	4,4
	203	RC108	14,5	294	298	5,4
	257	RC1010*	14,5	373	349	6,4
	304	RC1012	14,5	441	400	6,8
	356	RC1014	14,5	516	450	8,2
15 (142)	25	RC151	20,2	51	124	3,3
	51	RC152	20,2	104	149	4,1
	101	RC154*	20,2	205	200	5,0
	152	RC156*	20,2	308	271	6,8
	203	RC158	20,2	411	322	8,2
	254	RC1510	20,2	516	373	9,5
	305	RC1512	20,2	619	423	10,9
	356	RC1514	20,2	723	474	11,8
25 (232)	26	RC251	33,2	86	139	5,9
	50	RC252*	33,2	166	165	6,4
	102	RC254*	33,2	339	215	8,2
	158	RC256*	33,2	525	273	10,0
	210	RC258	33,2	697	323	12,2
	261	RC2510	33,2	867	374	14,1
	311	RC2512	33,2	1033	425	16,3
	362	RC2514*	33,2	1202	476	17,7
30 (295)	209	RC308	42,1	880	387	18,1
	51	RC502	71,3	362	176	15,0
50 (498)	101	RC504	71,3	719	227	19,1
	159	RC506*	71,3	1131	283	23,1
	260	RC5010	71,3	1855	384	31,8
	337	RC5013	71,3	2399	460	37,6
75 (718)	156	RC756	102,6	1601	285	29,5
	333	RC7513	102,6	3417	492	59,0
100 (933)	50	RC1002	133,3	676	219	36,7
	168	RC1006	133,3	2239	357	59,0
	260	RC10010	133,3	3466	449	72,6

* Disponíveis como conjunto. Consulte a nota nesta página.

Série RC-TRIO



Capacidade:

5 a 100 toneladas

Curso:

16 a 362 mm

Pressão Máxima de Trabalho:

700 bar (10.000 psi)



Pense em Segurança

O curso e a carga nominais estabelecidos pelo fabricante são os limites máximos de segurança. A boa prática recomenda que somente 80% desses valores nominais sejam utilizados!

Página: 404



Cilindros de Alumínio Leve

Se você precisa de uma maior relação capacidade-peso do cilindro, a Série RAC é a escolha perfeita.

Página: 12

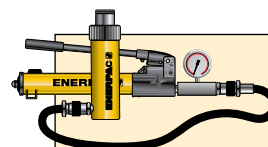


Manômetros

Minimizam o risco de sobrecarga e asseguram um longo e duradouro trabalho para o seu equipamento.

Consulte a Seção de Componentes do Sistema para uma ampla variedade de manômetros.

Página: 151



Conjuntos de Bomba e Cilindro

Todos os cilindros marcados com um * estão disponíveis como conjuntos (cilindro, manômetro, conexões, engates rápidos e bomba) para a conveniência de sua encomenda.

Página: 63

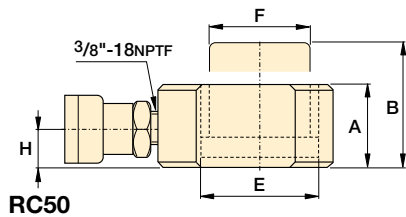
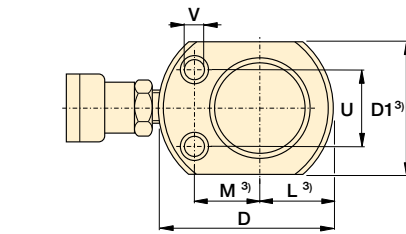


Gráfico de Velocidade e de Seleção de Bomba

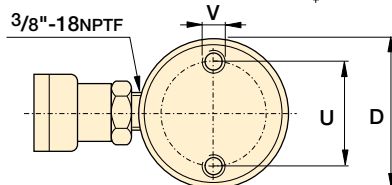
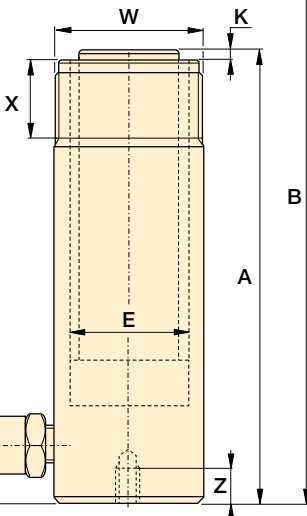
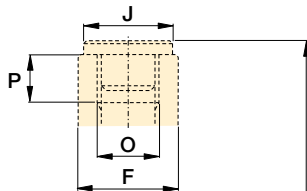
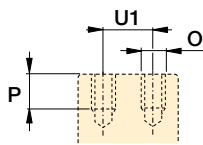
Consulte a Tabela de Velocidade dos cilindros Enerpac em nossas "Páginas Amarelas" para determinar a velocidade aproximada de seu cilindro. Consulte a Ferramenta de Seleção de bombas no site para escolher a bomba mais adequada para sua aplicação.

Página: 409

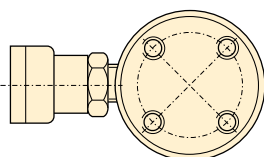
Para características completas, consulte página 6.



Somente RC101 (U1 = 19 mm)



Modelos RC51 a RC5013



Modelos RC1002 e RC10010

Capacidade do Cilindro toneladas (kN)	Curso (mm)	Modelo	Área Efetiva do Cilindro (cm ²)	Capacidade de Óleo (cm ³)	Altura Fechada A (mm)	Altura Distendida B (mm)	Diâmetro Externo D (mm)
5 (45)	16	RC50 ²⁾	6,4	10	41	57	58 ³⁾
	25	RC51	6,4	16	110	135	38
	79	RC53	6,4	50	165	244	38
	127	RC55 ¹⁾	6,4	83	216	343	38
	177	RC57	6,4	115	273	450	38
232	RC59	6,4	151	324	556	38	
10 (101)	26	RC101 ⁴⁾	14,4	38	90	116	57
	54	RC102 ¹⁾	14,4	78	121	175	57
	105	RC104	14,4	152	171	276	57
	156	RC106 ¹⁾	14,4	226	248	404	57
	203	RC108	14,4	294	298	501	57
	257	RC1010 ¹⁾	14,4	373	349	606	57
	304	RC1012	14,4	441	400	704	57
356	RC1014	14,4	516	451	807	57	
15 (142)	25	RC151	20,3	51	124	149	70
	51	RC152	20,3	104	149	200	70
	101	RC154 ¹⁾	20,3	205	200	301	70
	152	RC156*	20,3	308	271	423	70
	203	RC158	20,3	411	322	525	70
	254	RC1510	20,3	516	373	627	70
	305	RC1512	20,3	619	424	729	70
	356	RC1514	20,3	723	475	831	70
25 (232)	26	RC251	33,3	86	140	166	86
	50	RC252 ¹⁾	33,3	166	165	215	86
	102	RC254 ¹⁾	33,3	339	216	318	86
	158	RC256 ¹⁾	33,3	525	273	431	86
	210	RC258	33,3	697	324	534	86
	261	RC2510	33,3	867	375	636	86
	311	RC2512	33,3	1033	425	736	86
362	RC2514 ¹⁾	33,3	1202	476	838	86	
30 (295)	209	RC308	42,9	880	387	596	102
50 (498)	51	RC502	71,3	362	176	227	127
	101	RC504	71,3	719	227	328	127
	159	RC506 ¹⁾	71,3	1131	283	442	127
	260	RC5010	71,3	1855	384	644	127
	337	RC5013	71,3	2399	460	797	127
75 (715)	156	RC756	102,6	1601	286	442	146
	333	RC7513	102,6	3417	492	825	146
100 (933)	51	RC1002	133,1	676	219	270	178
	168	RC1006	133,1	2239	357	525	178
	260	RC10010	133,1	3466	449	709	178

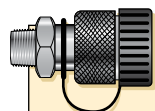
¹⁾ Disponíveis como conjunto. Ver página 62.

²⁾ Cilindro RC50 possui assento estriado não removível e não tem rosca no colarinho.

³⁾ RC50: D1 = 41 mm, L = 20 mm, M = 25mm.

⁴⁾ O cilindro RC-101 tem rosca de êmbolo e assento não removível www.enerpac.com

Cilindros de Uso Geral, Simples Ação



Engates Rápidos Incluídos!

Engates Rápidos CR400 incluídos em todos os modelos. Adaptam-se em todas as mangueiras da Série HC.

Capacidade:

5 a 100 toneladas

Curso:

16 a 362 mm

Pressão Máxima de Trabalho:

700 bar (10.000 psi)

Série RC-TRIO



Diâmetro Interno do Cilindro E (mm)	Diâmetro da Haste F (mm)	Base até a Conexão de Entrada H (mm)	Diâm. do Assento J (mm)	Protuberância do Assento da Haste K (mm)	Rosca Interna da Haste O (pol)	Comprimento da Rosca da Haste P (mm)	Furos de Montagem da Base			Rosca do Colarinho W (pol)	Comprimento da Rosca do Colarinho X (mm)	Peso (kg)	Modelo
							Distância entre Centros U (mm)	Rosca V (pol)	Profundidade da Rosca Z (mm)				
28,6	25,4	19	2)	2)	2)	2)	29	5,6 mm	—	—	—	1,0	RC50 ²⁾
28,6	25,4	19	25	6	3/4"-16UN	14	25	1/4"-20UNC	14	1 1/2"-16UN	28	1,0	RC51
28,6	25,4	19	25	6	3/4"-16UN	14	25	1/4"-20UNC	14	1 1/2"-16UN	28	1,5	RC53
28,6	25,4	19	25	6	3/4"-16UN	14	25	1/4"-20UNC	14	1 1/2"-16UN	28	1,9	RC55 ¹⁾
28,6	25,4	19	25	6	3/4"-16UN	16	25	1/4"-20UNC	14	1 1/2"-16UN	28	2,4	RC57
28,6	25,4	19	25	6	3/4"-16UN	16	25	1/4"-20UNC	14	1 1/2"-16UN	28	2,8	RC59
42,8	38,1	19	—	—	#10-24UN	6	40	5/16"-18UNC	12	2 1/4"-14UN	27	1,8	RC101 ⁴⁾
42,8	38,1	19	35	6	1"-8UN	19	40	5/16"-18UNC	12	2 1/4"-14UN	27	2,3	RC102 ¹⁾
42,8	38,1	19	35	6	1"-8UN	19	40	5/16"-18UNC	12	2 1/4"-14UN	27	3,3	RC104
42,8	38,1	19	35	6	1"-8UN	19	40	5/16"-18UNC	12	2 1/4"-14UN	27	4,4	RC106 ¹⁾
42,8	38,1	19	35	6	1"-8UN	19	40	5/16"-18UNC	12	2 1/4"-14UN	27	5,4	RC108
42,8	38,1	19	35	6	1"-8UN	19	40	5/16"-18UNC	12	2 1/4"-14UN	27	6,4	RC1010 ¹⁾
42,8	38,1	19	35	6	1"-8UN	19	40	5/16"-18UNC	12	2 1/4"-14UN	27	6,8	RC1012
42,8	38,1	19	35	6	1"-8UN	19	40	5/16"-18UNC	12	2 1/4"-14UN	27	8,2	RC1014
50,8	41,3	19	38	9	1"-8UN	25	48	3/8"-16UNC	12	2 3/4"-16UN	30	3,3	RC151
50,8	41,3	19	38	9	1"-8UN	25	48	3/8"-16UNC	12	2 3/4"-16UN	30	4,1	RC152
50,8	41,3	19	38	9	1"-8UN	25	48	3/8"-16UNC	12	2 3/4"-16UN	30	5,0	RC154 ¹⁾
50,8	41,3	25	38	9	1"-8UN	25	48	3/8"-16UNC	12	2 3/4"-16UN	30	6,8	RC156 ¹⁾
50,8	41,3	25	38	9	1"-8UN	25	48	3/8"-16UNC	12	2 3/4"-16UN	30	8,2	RC158
50,8	41,3	25	38	9	1"-8V	25	48	3/8"-16UNC	12	2 3/4"-16UN	30	9,5	RC1510
50,8	41,3	25	38	9	1"-8UN	25	48	3/8"-16UNC	12	2 3/4"-16UN	30	10,9	RC1512
50,8	41,3	25	38	9	1"-8UN	25	48	3/8"-16UNC	12	2 3/4"-16UN	30	11,8	RC1514
65,1	57,2	25	51	10	1 1/2"-16UN	25	59	1/2"-13UNC	19	3 5/16"-12UN	49	5,9	RC251
65,1	57,2	25	51	10	1 1/2"-16UN	25	59	1/2"-13UNC	19	3 5/16"-12UN	49	6,4	RC252 ¹⁾
65,1	57,2	25	51	10	1 1/2"-16UN	25	59	1/2"-13UNC	19	3 5/16"-12UN	49	8,2	RC254 ¹⁾
65,1	57,2	25	51	10	1 1/2"-16UN	25	59	1/2"-13UNC	19	3 5/16"-12UN	49	10,0	RC256 ¹⁾
65,1	57,2	25	51	10	1 1/2"-16UN	25	59	1/2"-13UNC	19	3 5/16"-12UN	49	12,2	RC258
65,1	57,2	25	51	10	1 1/2"-16UN	25	59	1/2"-13UNC	19	3 5/16"-12UN	49	14,1	RC2510
65,1	57,2	25	51	10	1 1/2"-16UN	25	59	1/2"-13UNC	19	3 5/16"-12UN	49	16,3	RC2512
65,1	57,2	25	51	10	1 1/2"-16UN	25	59	1/2"-13UNC	19	3 5/16"-12UN	49	17,7	RC2514 ¹⁾
73,0	57,2	29	51	10	1 1/2"-16UN	25	59	1/2"-13UNC	—	3 5/16"-12UN	49	18,1	RC308
95,2	79,4	33	71	2	—	—	95	1/2"-13UNC	19	5"-12UN	55	15,0	RC502
95,2	79,4	33	71	2	—	—	95	1/2"-13UNC	19	5"-12UN	55	19,1	RC504
95,2	79,4	35	71	2	—	—	95	1/2"-13UNC	19	5"-12UN	55	23,1	RC506 ¹⁾
95,2	79,4	35	71	2	—	—	95	1/2"-13UNC	19	5"-12UN	55	31,8	RC5010
95,2	79,4	35	71	2	—	—	95	1/2"-13UNC	19	5"-12UN	55	37,6	RC5013
114,3	95,3	30	71	2	—	—	114	5/8"-11UNC	—	5 3/4"-12UN	44	29,5	RC756
114,3	95,3	30	71	2	—	—	114	5/8"-11UNC	—	5 3/4"-12UN	44	59,0	RC7513
130,2	104,8	41	71	2	—	—	140	3/4"-10UNC	25	6 7/8"-12UN	44	36,7	RC1002
130,2	104,8	41	71	2	—	—	140	3/4"-10UNC	25	6 7/8"-12UN	44	59,0	RC1006
130,2	104,9	41	71	2	—	—	140	3/4"-10UNC	25	6 7/8"-12UN	44	72,6	RC10010

▼ TABELA DE SELEÇÃO

Para uso em Cilindro com Capacidade toneladas (kN)	Assentos			Suporte da Base para Cilindro	Flange de Montagem	Olhal	
	Liso	Estriado ⁽¹⁾	Oscilante			Base ⁽⁴⁾	Haste
5 (45)	A53F ⁽²⁾	A53G ⁽²⁾	-	-	RB5 ⁽²⁾ , AW51 ⁽²⁾ , AW53 ⁽²⁾	REB5 ⁽²⁾	REP5 ⁽²⁾
10 (101)	A12 ⁽³⁾ , A102F ⁽³⁾	A102G ⁽³⁾	CATS12 ⁽³⁾	JBI10	RB10, AW102	REB10	REP10 ⁽³⁾
15 (142)	-	A152G	CATS12	-	RB15	REB15	REP10
25 (232)	A29 ⁽⁵⁾	A252G	CATS52	JBI25	RB25	REB25	REP25
30 (295)	A29 ⁽⁵⁾	A252G	CATS52	-	RB25	-	REP25
50 (498)	-	-	CATS100	JBI50	-	-	-
75 (718)	-	-	CATS100	-	-	-	-
95 (933)	-	-	CATS100	-	-	-	-

⁽¹⁾ Padrão nos Cilindros RC de 5 a 30 ton. ⁽²⁾ Exceto RC50 ⁽³⁾ Exceto RC101 ⁽⁴⁾ Parafusos de montagem estão incluídos

⁽⁵⁾ Usado com conjuntos de dobradeiras.

▼ TABELAS DIMENSIONAIS

Modelo	Dimensões do Assento (mm)			A53F A102F	A12 A29	Para Capacidade do cilindro (ton)	Modelo do Assento Oscilante	Protuberância do Assento da Haste A1 (mm)	Diâmetro do Assento Oscilante J1 (mm)	
	A	B	C							
Liso						10	CATS12	14	35	
A53F	25	6	17			15	CATS12	11	35	
A102F	35	6	22			25	CATS52	15	50	
A12	51	48	1"-8 UNC			30	CATS52	15	50	
A29	70	48	1 1/2"-16 UN			50	CATS100	15	71	
Estriado						75	CATS100	15	71	
A53G	25	6	17			95	CATS100	15	71	
A102G	35	6	22							
A152G	38	9	22							
A252G	50	9	35							

Modelo	Dimensões do Suporte do Base para Cilindro (mm)						
	A	B	C	D	E		
JBI10	228	228	135	58	20		
JBI25	279	279	140	86	26		
JBI50	304	15	95	131	31		

Modelo	Dimensões do Flange de Montagem (mm)											
	A	B	C	D	E	F	G	H				
RB5	1 1/2" - 16	88	76	-	25	-	-	-				
AW51	1 1/2" - 16	70	59	10	24	54	1/4" - 20	41				
AW53	1 1/2" - 16	72	7	7	19	57	1/4" - 20	10				
RB10	2 1/4" - 14	114	88	-	25	-	-	-				
AW102	2 1/2" - 14	100	82	16	30	76	7/16" - 20	58				
RB15	2 3/4" - 16	101	114	-	38	-	-	-				
RB25	3 5/16" - 12	127	127	-	50	-	-	-				

Tipo	Modelo	Dimensões do Olhal (mm)						Pino a Pino* (mm)	
		A	B	C	D	E	F		
Base ⁽⁴⁾	REB5	44	47	14	16	16	25	60	
	REB10	63	66	25	22	25	35	78	
	REB15	76	66	25	22	25	35	78	
	REB25	95	79	38	31	31	41	87	
Haste	REP5	28	44	14	16	16	19	-	
	REP10	42	61	25	22	25	28	-	
	REP25	57	71	38	31	31	35	-	

⁽⁴⁾ Parafusos de montagem estão incluídos.

* Pino a Pino – Olhais REB e REP colocados. Acrescente a altura fechada do cilindro.