

▼ Série RLT, Cilindros telescópicos compactos



## Cilindros de Longo Curso Para Espaços Reduzidos



### Construção Interna Série RLT, Cilindros Telescópicos Compactos

Os cilindros telescópicos compactos da Enerpac estão disponíveis com dois ou três pistões e podem elevar cargas por até 40 mm em um único movimento.

O tratamento da superfície com nitrocarburação fornece maior resistência ao desgaste e proteção contra corrosão, para maior segurança e maior vida útil em condições adversas. O curso longo dos cilindros telescópicos economizará tempo e simplificará os projetos, movendo uma carga por uma distância maior.

- **Simple Ação, retorno por carga**
- **Tratamento de nitro cementação da superfície para melhor resistência ao desgaste e proteção contra corrosão**
- **Para uso em espaços confinados: posicionamento de máquinas, fixação de ferramentas**
- **Furos de montagem para facilitar a fixação**
- **Até 3% de carga lateral de capacidade máxima**
- **Fator de segurança de projeto em conformidade com ASME B30.1 e EN1494**
- **Acoplador CR400 para compatibilidade com produto padrão**
- **Aço de alta liga para máxima resistência**



### Cilindros de Estágios Múltiplos

**1º estágio:** capacidade máxima de carga com menor curso.

**2º estágio:** curso prolongado com capacidade menor que o 1º estágio.

**Estágio final:** extensão máxima do curso com a menor capacidade.



Capacidade do Cilindro no Curso Máximo (ton)	Curso Máximo (mm)	Número do Modelo	Altura Fechada	Altura Distendida	Capacidade de Óleo (cm³)
			A (mm)	B (mm)	
4,8	17	RLT40	45,0	62,0	21
4,8	23	RLT41	54,0	77,0	51
12,5	18	RLT110	54,5	72,5	48
12,5	40	RLT111	89,0	129,0	241
26,1	27	RLT230	75,0	102,0	150
26,1	32	RLT231	96,0	128,0	303
34,8	29	RLT311	89,0	118,0	224
55,8	26	RLT501	96,0	122,0	283
81,7	26	RLT741	114,0	140,0	426

# Cilindros Telescópicos Compactos, Simples Ação



## Bombas Com Auxílio No Retorno Através da Tecnologia de Válvula Venturi

Para melhorar a produtividade e a retração do êmbolo, a Enerpac oferece configurações de válvulas projetadas para acelerar as velocidades de retração de seu cilindro. As bombas da série ZU4 e ZE utilizam a **Tecnologia de Válvulas Venturi** para facilitar o retorno mais rápido dos cilindros de simples ação de retorno por gravidade e por mola. Consulte [enerpac.com](http://enerpac.com) para detalhes.

Página: 141



## Conjunto Manifold de 4 Vias Montado Com Adaptadores e Manômetros

Oferecendo facilidade de portabilidade e conveniência com um design robusto e ergonômico, pronto para utilização. Os engates fêmea Enerpac modelo CR400 permitem que todas as saídas do manifold sejam facilmente conectadas aos cilindros, até o máximo de 4 cilindros. Os manômetros de 700 bar com glicerina permitem que os operadores trabalhem com segurança. O conjunto é montado em uma gaiola de proteção.

Tipo de Manifold (usado para cilindros)	Número do Modelo
Simples Ação de 4 Saídas	<b>AMGC41</b>
Dupla Ação de 4 Saídas	<b>AMGC42</b>

Página: 162

## Série RLT



Capacidade:

**4,8 - 81,7 toneladas**

Stroke:

**17 - 40 mm**

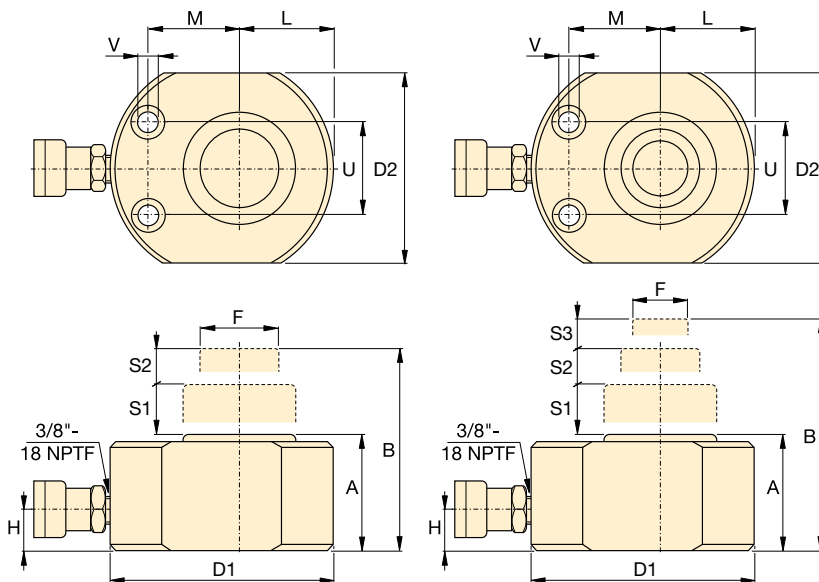
Pressão Máxima de Trabalho:

**700 bar (10.150 psi)**



### ADVERTÊNCIA:

Se vários cilindros telescópicos precisam ser controlados simultaneamente, a Enerpac recomenda o uso de bombas de levantamento sincronizadas. A Enerpac aconselha não usar bombas de vazão dividida da série SFP, a menos que sejam equipadas com sensores de curso para feedback direto para operar vários cilindros telescópicos ao mesmo tempo devido à diferença de área nos diferentes estágios.



### Dimensões do Orifício de Montagem Dos Cilindros RLT (mm)

Número do Modelo	Distância dos Parafusos U	Diâmetro do Orifício V	Diâ. do rebaixamento	Profundidade do rebaixamento
<b>RLT40</b>	37	6,5	11	7
<b>RLT41</b>	50	9,0	14	9
<b>RLT110</b>	50	9,0	14	9
<b>RLT111</b>	76	13,0	20	13
<b>RLT230</b>	67	13,0	20	13
<b>RLT231</b>	76	6,5	11	7
<b>RLT311</b>	76	13,0	20	13
<b>RLT501</b>	76	6,5	11	7
<b>RLT741</b>	117	9,0	14	9

Estágio 1		Estágio 2		Estágio 3		Diâmetro Externo	Diâmetro da Haste	Topo até Entrada de Retorno	Haste Até a Base	Haste até Furo de Montagem	Peso	Número do Modelo
Capacidade (ton)	Curso S1 (ton)	Capacidade (ton)	Curso S2 (ton)	Capacidade (ton)	Curso S3 (ton)	D1 x D2 (mm)	F (mm)	H (mm)	L (mm)	M (mm)	(kg)	
12,5	11	4,8	6	-	-	83 x 56	25	20	29	33	1,8	<b>RLT40</b>
26,1	11	12,5	7	4,8	5	102 x 80	25	20	41	39	3,1	<b>RLT41</b>
26,1	11	12,5	7	-	-	102 x 80	38	20	41	39	3,0	<b>RLT110</b>
81,7	16	34,8	13	12,5	11	165 x 140	38	25	70,5	66	13,1	<b>RLT111</b>
55,8	16	26,1	11	-	-	140 x 114	57	20	58	56	7,6	<b>RLT230</b>
101,4	16	55,8	10	26,1	6	178 x 162	57	29	89	70	17,3	<b>RLT231</b>
81,7	16	34,8	13	-	-	165 x 140	60	25	70,5	66	13,0	<b>RLT311</b>
101,4	16	55,8	10	-	-	178 x 162	78	29	89	70	17,3	<b>RLT501</b>
158,2	16	81,7	10	-	-	216 x 196	95	35	108	78	30,4	<b>RLT741</b>