

▼ SWi5TI-S



Serie SWi

CUÑAS PARA SEPARACIÓN DE BRIDAS

Fuerza de separación:

8.7 - 27 toneladas

Distancia de separación:

0.16 - 4.1 pulgadas

Presión de operación máxima:

10,000 psi *

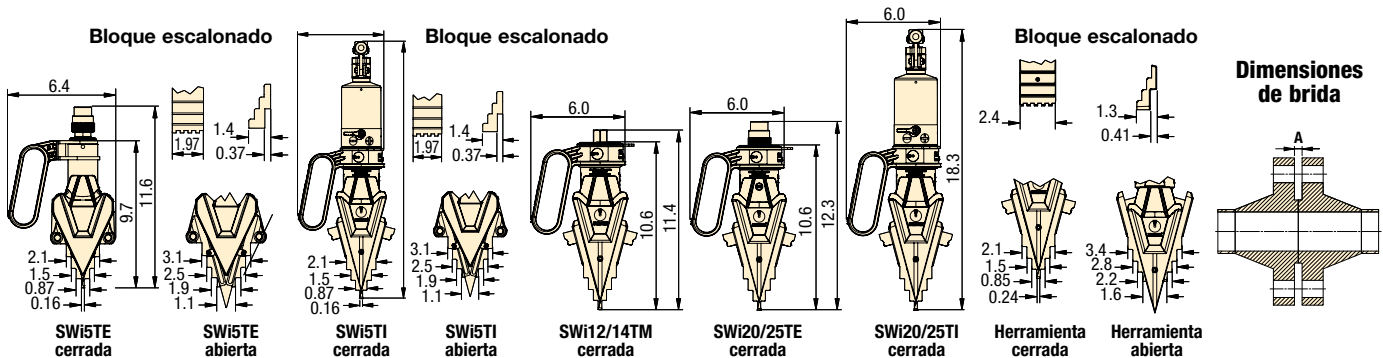
* Solo relevante para herramientas hidráulicas



PRECAUCIÓN

Al abrir uniones bridas se deben usar como mínimo dos herramientas para separación de bridas. Esto permitirá al operador mantener una misma distancia de separación en toda la cara de la brida.

- Práctica, portátil y liviana
- Mango giratorio para ayudar con la separación horizontal o vertical
- Mango extraíble para mejorar el acceso
- Sin punto de pellizco
- Mayor profundidad del paso en los pasos superiores
- Longitud del acollador de seguridad, 39 pulgadas
- Componentes esenciales forjados para mayor resistencia y fiabilidad
- Desmontaje y montaje rápidos
- Dientes de mandíbula estrecha – mejor resistencia al desgaste de la herramienta



Número de modelo	Tipo	Fuerza de separación máxima por herramienta (ton)	Distancia de separación máxima * (pulg)	Dimensiones de brida	Ancho de mordaza (pulg)	Peso de la herramienta (lbs)	Peso del conjunto (lbs)	Dimensiones del estuche (pulg)	Número de herramienta
				Acceso mínimo Holgura A (pulg)					
SWi5TE-S	Hidráulica externa	8.7	4	0.16	1.97	11.4	19.1	22.8 x 13.4 x 7.1	SWi5TE
SWi5TE-T	Hidráulica externa	8.7	4	0.16	1.97	11.4	31.7	22.8 x 13.4 x 7.1	SWi5TE
SWi5TI-S	Hidráulica integral	8.7	4	0.16	1.97	15.4	23.1	22.8 x 13.4 x 7.1	SWi5TI
SWi12/14TMSTDSPB	Mecánica	15.7	4.1	0.24	2.4	13.7	28.7	22.8 x 13.0 x 6.5	SWi12/14TM
SWi20/25TEMINSPB	Hidráulica externa	27	4.1	0.24	2.4	14.1	25.6	22.8 x 13.0 x 6.5	SWi20/25TE
SWi20/25TESTDSPB	Hidráulica externa	27	4.1	0.24	2.4	14.1	45.6	36.2 x 19.7 x 8.1	SWi20/25TE
SWi20/25TEMAXSPB	Hidráulica externa	27	4.1	0.24	2.4	14.1	72.8	36.2 x 19.7 x 8.1	SWi20/25TE
SWi20/25TISTDSPB	Hidráulica integral	27	4.1	0.24	2.4	18.7	20.4	22.8 x 13.0 x 6.5	SWi20/25TI

* Usando bloques escalonados.

Herramientas para separación de bridas

SWi5TE - Cuña para separación de bridas hidráulica

Conjunto SWi5TE-S - SWi5TE S



- 1 herramienta para separación de bridas SWi5TE
- 1 bloque de seguridad estándar
- 1 acollador
- 1 estuche de transporte plástico moldeado con insertos de espuma protectores

Conjunto SWi5TE-T - SWi5TE T



- 2 herramientas para separación de bridas SWi5TE
- 2 bloques de seguridad estándar
- 2 acolladores
- 1 estuche de transporte plástico moldeado con insertos de espuma protectores

1640016-01 - Conjunto de bloque escalonado SWi5TE



- 1 par de bloques escalonados SWi5TE
- 2 tornillos hexagonales CSK M6
- 2 arandelas de retención
- 1 bloque de seguridad grande SWi5TE2 x Hex Key
- 2 llaves hexagonales

SWi12/14TM - Cuña para separación de bridas mecánica

Conjunto SWi1214TMSTDSPB - SWi12/14TM STD



- 1 herramienta para separación de bridas SWi12/14TM
- 1 llave de torque con dado de 22 mm
- 1 juego de bloques de seguridad
- 1 par de bloques escalonados
- 1 acollador
- 1 llave hexagonal
- 1 estuche de transporte de plástico moldeado

SWi20/25TE - Cuña para separación de bridas hidráulica

Conjunto SWi2025TEMINSPB - SWi20/25TE MIN



- *1 herramienta para separación de bridas SWi20/25TE
- 1 juego de bloques de seguridad
- 1 par de bloques escalonados
- 1 acollador
- 1 llave hexagonal
- 1 estuche de transporte de plástico moldeado

Conjunto SWi2025TESTDSPB - SWi20/25TE STD



- 1 herramienta para separación de bridas SWi20/25TE
- 1 manguera hidráulica de 10,000 psi, 6.5' con codo de 90°
- 1 bomba manual sellada de puerto único con manómetro HP350S de 10,000 psi
- 1 juego de bloques de seguridad
- 1 par de bloques escalonados
- 1 acollador
- 1 llave hexagonal
- 1 estuche de transporte de plástico moldeado

Conjunto SWi2025TEMAXSPB - SWi20/25TE MAX



- 2 herramientas para separación de bridas SWi20/25TE
- 2 mangueras hidráulicas de 10,000 psi, 6.5' con codo de 90°
- 1 bomba manual sellada de dos puertos con manómetro HP550D de 10,000 psi
- 2 juegos de bloques de seguridad
- 2 pares de bloques escalonados
- 2 acolladores
- 2 llaves hexagonales
- 1 estuche de transporte de plástico moldeado

SWi5TI - Cuña para separación de bridas hidráulica integral

Conjunto SWi5TI-S - SWi5TI S



- 1 herramienta para separación de bridas SWi5TI
- 1 bloque de seguridad estándar
- 1 acollador
- 1 estuche de transporte plástico moldeado con insertos de espuma protectores

1640016-01 - Conjunto de bloque escalonado SWi5TE



- 1 par de bloques escalonados SWi5TE
- 2 tornillos hexagonales CSK M6
- 2 arandelas de retención
- 1 bloque de seguridad grande SWi5TE
- 2 llaves hexagonales

SWi20/25TI - Cuña para separación de bridas hidráulica integral

Conjunto SWi2025TISTDSPB - SWi20/25TI STD



- 1 herramienta para separación de bridas SWi20/25TI
- 1 juego de bloques de seguridad
- 1 par de bloques escalonados
- 1 acollador
- 1 llave hexagonal
- 1 correa de transporte
- 1 estuche de transporte de plástico moldeado

▼ SWi20/25TEEX



Con Certificación
ATEX



- Con Certificación ATEX
- Práctica, portátil y liviana
- Mango giratorio para ayudar con separación horizontal o vertical
- Mango extraíble para mejorar el acceso
- Sin punto de pellizco
- Mayor profundidad del paso en los pasos superiores
- Longitud del acollador de seguridad, 39 pulgadas
- Componentes esenciales forjados para mayor resistencia y fiabilidad
- Desmontaje y montaje rápidos
- Dientes de mandíbula estrecha – mejor resistencia al desgaste de la herramienta

Serie SWi

CUÑAS PARA SEPARACIÓN DE BRIDAS CON CERTIFICACIÓN ATEX

Fuerza de separación:
15.7 - 27 toneladas

Distancia de separación:
0.24 - 4.1 pulgadas

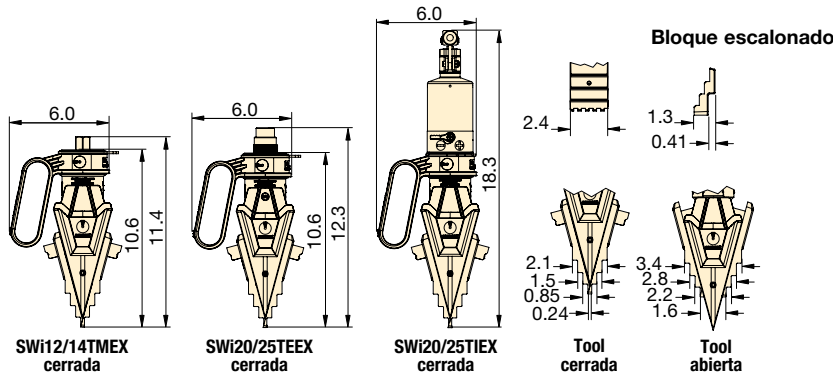
Presión de operación máxima:
10,000 psi *

* Solo relevante para herramientas hidráulicas

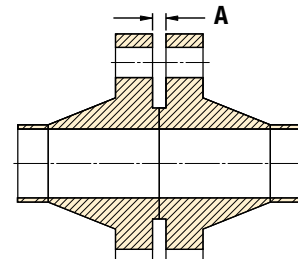


PRECAUCIÓN

Al abrir uniones bridas se deben usar como mínimo dos herramientas para separación de bridas. Esto permitirá al operador mantener una misma distancia de separación en toda la cara de la brida.



Dimensiones de brida



Número de modelo	Tipo	Fuerza de separación máxima por herramienta (ton)	Distancia de separación máxima * (pulg)	Dimensiones de brida	Ancho de mordaza (pulg)	Peso de la herramienta (lbs)	Peso del conjunto (lbs)	Dimensiones del estuche (pulg)	Número de herramienta
				Acceso mínimo Holgura A (pulg)					
SWi1214TMSTDEX	Mecánica	15.7	4.1	0.24	2.4	13.7	37.5	22.8 x 15.7 x 7.1	SWi12/14TMEX
SWi2025TEMINEX	Hidráulica externa	27	4.1	0.24	2.4	14.1	33.1	22.8 x 15.7 x 7.1	SWi20/25TEEX
SWi2025TESTDEX	Hidráulica externa	27	4.1	0.24	2.4	14.1	60.6	26.8 x 22.0 x 7.1	SWi20/25TEEX
SWi2025TEMAXEX	Hidráulica externa	27	4.1	0.24	2.4	14.1	85.5	36.6 x 23.6 x 7.1	SWi20/25TEEX
SWi2025TISTDEX	Hidráulica integral	27	4.1	0.24	2.4	18.7	38.6	22.8 x 15.7 x 7.1	SWi20/25TIEX

* Usando bloques escalonados.

Herramientas para separación de bridas

SWi12/14TMEX -

Cuña para separación de bridas mecánica con Certificación ATEX



II 2G Ex h IIB T5 Gb
II 2D Ex h IIIC T185°F Db

Conjunto **SWi1214TMSTDEX** - SWi12/14TMEX STD



- 1 herramienta para separación de bridas SWi12/14TMEX
- 1 llave de torque ATEX con dado de 22 mm
- 1 juego de bloques de seguridad
- 1 par de bloques escalonados
- 1 acollador
- 1 llave hexagonal
- 1 estuche de transporte de aluminio con insertos de espuma protectores

SWi20/25TEEX -

Cuña para separación de bridas hidráulica con Certificación ATEX



II 2G Ex h IIB T5 Gb
II 2D Ex h IIIC T212°F Db

Conjunto **SWi2025TEMINEX** - SWi20/25TEEX MIN



- 1 herramienta para separación de bridas SWi20/25TEEX
- 1 juego de bloques de seguridad
- 1 par de bloques escalonados
- 1 acollador
- 1 llave hexagonal
- 1 estuche de transporte de aluminio con insertos de espuma protectores

SWi20/25TIEX -

Cuña para separación de bridas hidráulica integral con Certificación ATEX



II 2G Ex h IIB T5 Gb
II 2D Ex h IIIC T212°F Db

Conjunto **SWi2025TISTDEX** - SWi20/25TIEX STD



- 1 herramienta para separación de bridas SWi20/25TIEX
- 1 juego de bloques de seguridad
- 1 par de bloques escalonados
- 1 acollador
- 1 llave hexagonal
- 1 correa de transporte
- 1 estuche de transporte de aluminio con insertos de espuma protectores

Conjunto **SWi2025TESTDEX** - SWi20/25TEEX STD



- 1 herramienta para separación de bridas SWi20/25TEEX
- 1 manguera hidráulica ATEX de 10,000 psi, 6.5 pies con codo de 90°
- 1 bomba manual sellada de puerto único con manómetro ATEX HP350S de 10,000 psi
- 1 juego de bloques de seguridad
- 1 par de bloques escalonados
- 1 acollador
- 1 llave hexagonal
- 1 estuche de transporte de aluminio con insertos de espuma protectores

Conjunto **SWi2025TEMAXEX** - SWi20/25TEEX MAX



- 2 herramientas para separación de bridas SWi20/25TEEX
- 2 mangueras hidráulicas ATEX de 10,000 psi, 6.5 pies con codo de 90°
- 1 bomba manual sellada de dos puertos con manómetro ATEX HP550D de 10,000 psi
- 2 juegos de bloques de seguridad
- 2 pares de bloques escalonados
- 2 acolladores
- 2 llaves hexagonales
- 1 estuche de transporte de aluminio con insertos de espuma protectores



Estas herramientas han sido diseñadas para poder ser usadas en atmósferas potencialmente explosivas como:

- Grupo II (Equipos no mineros)
- Equipos de **categoría 2** donde es probable que se presente una atmósfera explosiva durante la operación normal
- Puede aplicarse en las **zonas 1 y 2** de atmósferas explosivas gaseosas y en las **zonas 21 y 22** de atmósferas explosivas polvorientas
- **Gas G o Polvo D** con un tipo de protección Ex h para equipo no eléctrico
- Adecuadas para uso con el **Grupo IIB** de gases y vapores (grupo etileno) y con el **Grupo IIIC** de polvo (polvo conductivo)

- Para herramientas hidráulicas, **T5** significa que la temperatura de ignición mínima de gas o vapor $>212^{\circ}\text{F}$; **T212° F** significa que la temperatura de ignición mínima de una nube de polvo $\geq 302^{\circ}\text{F}$ y temperatura de ignición mínima de una capa de polvo de 0.2 pulgada (5 mm) $\geq 347^{\circ}\text{F}$
- Para herramientas mecánicas, **T6** significa que la temperatura de ignición mínima de gas o vapor $>185^{\circ}\text{F}$; **T185° F** significa que la temperatura de ignición mínima de una nube de polvo $\geq 261.5^{\circ}\text{F}$ y temperatura de ignición mínima de una capa de polvo de 0.2 pulgada $\geq 320^{\circ}\text{F}$

Estas herramientas han sido diseñadas y fabricadas en conformidad con los siguientes estándares europeos armonizados espuestos:

- **EN ISO 80079-36:2016** Atmósferas explosivas - Parte 36: Equipos no eléctricos destinados a atmósferas explosivas - Metodología básica y requisitos;
- **EN ISO 80079-37:2016** Atmósferas explosivas - Parte 37: Equipos no eléctricos destinados a atmósferas explosivas
- Tipo no eléctrico de protección por seguridad constructiva "c", control de las fuentes de ignición "b", por inmersión en líquido "k"