

▼ SWi5TI-S



Série SWi

CUNHAS DE SEPARAÇÃO DE FLANGES

Força de Separação:

8,7 - 27 toneladas

Distância de Separação:

4,0 - 103,5 mm

Pressão Operacional Máxima:

700 bar *

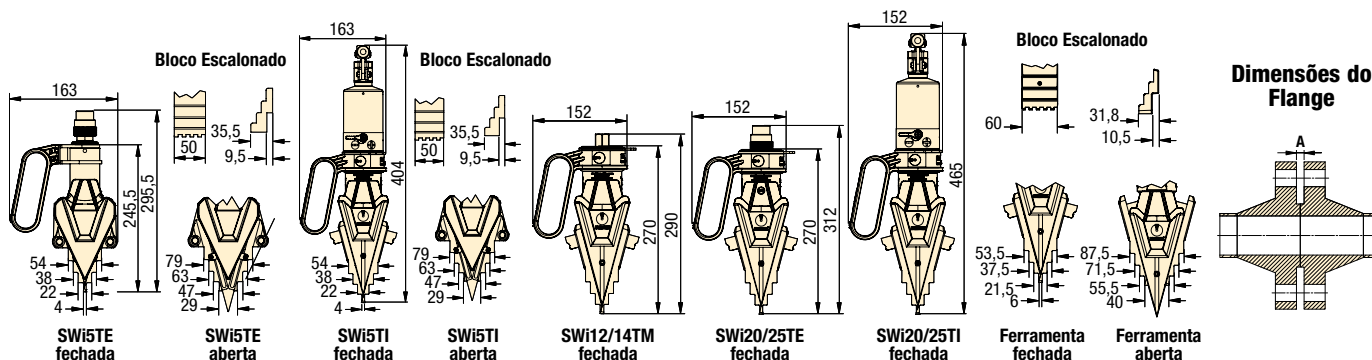
* Somente relevante para ferramentas hidráulicas



CUIDADO

Pelo menos duas ferramentas de separação de flanges devem ser usadas ao abrir juntas flangeadas. Isso permitirá que o operador mantenha uma distância de separação uniforme ao longo das faces do flange.

- Ferramenta prática, portátil e leve
- Alça giratória para ajudar na separação horizontal ou vertical
- Alça removível para melhor acesso
- Sem pontos de esmagamento dos dedos
- Maior profundidade dos degraus nos degraus superiores
- Cordão de segurança com 1 m (39 pol.) de comprimento
- Componentes principais forjados para garantir resistência e confiabilidade
- Desmontagem e montagem rápidas
- Dentes estreitos da garra - menos desgaste da ferramenta



Número do Modelo	Tipo	Força de Separação Máxima por Ferramenta (ton)	Distância de Separação Máxima* (mm)	Dimensões do Flange Acesso Mínimo Folga A (mm)	Largura do Dente (mm)	Peso da Ferramenta (kg)	Peso do Kit (kg)	Dimensões do Estojo (mm)	Número da Ferramenta
SWi5TE-S	Hidráulica externa	8,7	101,0	4,0	50,0	5,2	8,7	580 x 340 x 180	SWi5TE
SWi5TE-T	Hidráulica externa	8,7	101,0	4,0	50,0	5,2	14,4	580 x 340 x 180	SWi5TE
SWi5TI-S	Hidráulica integral	8,7	101,0	4,0	50,0	7,0	10,5	580 x 340 x 180	SWi5TI
SWi12/14TMSTDSPB	Mecânica	15,7	103,5	6,0	60,0	6,2	13,0	580 x 330 x 165	SWi12/14TM
SWi20/25TEMINSPB	Hidráulica externa	27	103,5	6,0	60,0	6,4	11,6	580 x 330 x 165	SWi20/25TE
SWi20/25TESTDSPB	Hidráulica externa	27	103,5	6,0	60,0	6,4	20,7	920 x 500 x 205	SWi20/25TE
SWi20/25TEMAXSPB	Hidráulica externa	27	103,5	6,0	60,0	6,4	33,0	920 x 500 x 205	SWi20/25TE
SWi20/25TISTDSPB	Hidráulica integral	27	103,5	6,0	60,0	8,5	13,8	580 x 330 x 165	SWi20/25TI

*Usando blocos escalonados.

Ferramentas de Separação de Flanges

SWi5TE - Cunha de Separação de Flanges Hidráulica

SWi5TE S - Kit SWi5TE-S



- 1 Ferramenta de separação de flanges SWi5TE
- 1 Bloco de segurança padrão
- 1 Cordão de fixação
- 1 Estojo de transporte de plástico moldado com inserções de espuma de proteção

SWi5TE T - Kit SWi5TE-T



- 2 Ferramentas de separação de flanges SWi5TE
- 2 Blocos de segurança padrão
- 2 Cordões
- 1 Estojo de transporte de plástico moldado com inserções de espuma de proteção

1640016-01 - Kit SWi5TE de Blocos Escalonados



- 1 Par de blocos escalonados SWi5TE
- 2 Parafusos sextavados M6 CSK
- 2 Arruelas de retenção
- 1 Bloco de segurança grande SWi5TE
- 2 Chaves Allen

SWi12/14TM - Cunha de Separadores de Flanges Mecânicos

SWi1214TMSTDSPB - Kit SWi12/14TM STD



- 1 Ferramenta de separação de flanges SWi12/14TM
- 1 Torquímetro com soquete de 22 mm
- 1 Conjunto de blocos de segurança
- 1 Par de blocos escalonados
- 1 Cordão de fixação
- 1 Chave Allen
- 1 Estojo de transporte de plástico moldado

SWi20/25TE - Cunha de Separação de Flanges Hidráulica

SWi2025TEMINSBPB - Kit SWi20/25TE MIN



- * 1 Ferramenta de separação de flanges SWi20/25TE
- 1 Conjunto de blocos de segurança
- 1 Par de blocos escalonados
- 1 Cordão de fixação
- 1 Chave Allen
- 1 Estojo de transporte de plástico moldado

SWi2025TESTDSPB - Kit SWi20/25TE STD



- 1 Ferramenta de separação de flanges SWi20/25TE
- 1 Mangueira hidráulica de 700 bar, 16,5 cm (6,5 pol.), com cotovelo de 90°
- 1 Bomba manual selada de porta única HP350S de 700 bar com manômetro
- 1 Conjunto de blocos de segurança
- 1 Par de blocos escalonados
- 1 Cordão de fixação
- 1 Chave Allen
- 1 Estojo de transporte de plástico moldado

SWi2025TEMAXSPB - Kit SWi20/25TE MAX



- 2 Ferramentas de separação de flanges SWi20/25TE
- 2 Mangueiras hidráulicas de 700 bar, 16,5 cm (6,5 pol.), com cotovelo de 90°
- 1 Bomba manual selada de porta dupla HP550D de 700 bar com manômetro
- 2 Conjuntos de blocos de segurança
- 2 Pares de blocos escalonados
- 2 Cordões de fixação
- 2 Chaves Allen
- 1 Estojo de transporte de plástico moldado

SWi5TI - Cunha de Separação de Flanges Hidráulica Integral

SWi5TI-S - Kit SWi5TI S



- 1 Ferramenta de separação de flanges SWi5TI
- 1 Bloco de segurança padrão
- 1 Cordão de fixação
- 1 Estojo de transporte de plástico moldado com inserções de espuma de proteção

1640016-01 - Kit SWi5TE de Blocos Escalonados



- 1 Par de blocos escalonados SWi5TE
- 2 Parafusos sextavados M6 CSK
- 2 Arruelas de retenção
- 1 Bloco de segurança grande SWi5TE
- 2 Chaves Allen

SWi20/25TI - Cunha de Separação de Flanges Hidráulica Integral

SWi2025TISTDSPB - SWi20/25TI STD Kit



- 1 Ferramenta de separação de flanges SWi20/25TI
- 1 Conjunto de blocos de segurança
- 1 Par de blocos escalonados
- 1 Cordão de fixação
- 1 Chave Allen
- 1 Alça de transporte
- 1 Estojo de transporte de plástico moldado

▼ SWi20/25TEEX



Certificação
ATEX



Série SWi

CUNHAS DE SEPARAÇÃO DE
FLANGES CERTIFICADAS PELA ATEX

Força de Separação:

15,7 - 27 toneladas

Distância de Separação:

6,0 - 103,5 mm

Pressão Operacional Máxima:

700 bar *

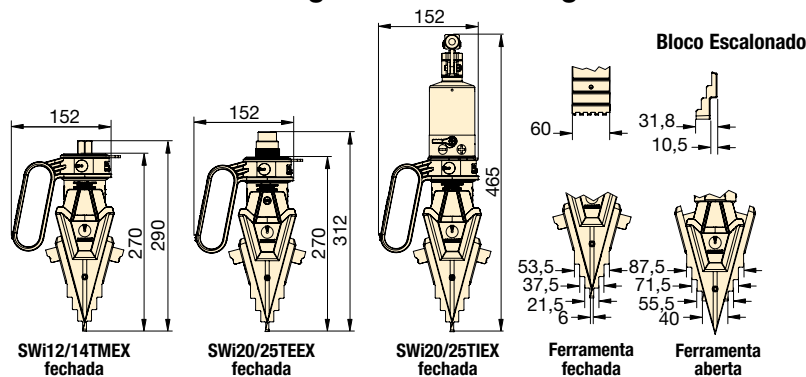
* Somente relevante para ferramentas hidráulicas



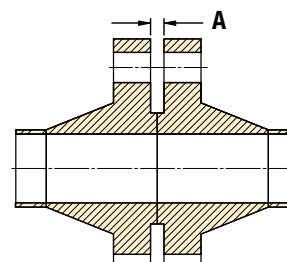
CUIDADO

Pelo menos duas ferramentas de separação de flanges devem ser usadas ao abrir juntas flangeadas. Isso permitirá que o operador mantenha uma distância de separação uniforme ao longo das faces do flange.

- Certificação ATEX
- Ferramenta prática, portátil e leve
- Alça giratória para ajudar na separação horizontal ou vertical
- Alça removível para melhor acesso
- Sem ponto de esmagamento dos dedos
- Maior profundidade dos degraus nos degraus superiores
- Cordão de segurança com 1 m (39 pol.) de comprimento
- Componentes principais forjados para garantir resistência e confiabilidade
- Desmontagem e montagem rápidas
- Dentes estreitos da garra - menos desgaste da ferramenta



Dimensões do Flange



Número do Modelo	Tipo	Força de Separação Máxima por Ferramenta (ton)	Distância de Separação Máxima* (mm)	Dimensões do Flange	Largura do Dente (mm)	Peso da Ferramenta (kg)	Peso do Kit (kg)	Dimensões do Estojo (mm)	Número da Ferramenta
				Acesso Mínimo Folga A (mm)					
SWi1214TMSTDEX	Mecânica	15,7	103,5	6,0	60,0	6,2	17,0	580 x 400 x 180	SWi12/14TMEX
SWi2025TEMINEX	Hidráulica externa	27	103,5	6,0	60,0	6,4	15,0	580 x 400 x 180	SWi20/25TEEX
SWi2025TESTDEX	Hidráulica externa	27	103,5	6,0	60,0	6,4	27,5	680 x 560 x 180	SWi20/25TEEX
SWi2025TEMAXEX	Hidráulica externa	27	103,5	6,0	60,0	6,4	38,8	930 x 600 x 180	SWi20/25TEEX
SWi2025TISTDEX	Hidráulica integral	27	103,5	6,0	60,0	8,5	17,5	580 x 400 x 180	SWi20/25TIEX

*Usando blocos escalonados.

Ferramentas de Separação de Flanges

SWi12/14TMEX -

Cunha de Separação de Flanges
Mecânica Certificada Pela ATEX



II 2G Ex h IIB T5 Gb
II 2D Ex h IIIC T85°C Db

SWi1214TMSTDEX - Kit SWi12/14TMEX STD



- 1 Ferramenta de separação de flanges SWi12/14TMEX
- 1 Torquímetro com soquete de 22 mm
- 1 Conjunto de blocos de segurança
- 1 Par de blocos escalonados
- 1 Cordão de fixação
- 1 Chave Allen
- 1 Estojo de transporte de alumínio com inserções de espuma de proteção

SWi20/25TEEX -

Cunha de Separação de Flanges
Hidráulica Certificada Pela ATEX



II 2G Ex h IIB T5 Gb
II 2D Ex h IIIC T85°C Db

SWi2025TEMINEX - Kit SWi20/25TEEX MIN



- 1 Ferramenta de separação de flanges SWi20/25TEEX
- 1 Conjunto de blocos de segurança
- 1 Par de blocos escalonados
- 1 Cordão de fixação
- 1 Chave Allen
- 1 Estojo de transporte de alumínio com inserções de espuma de proteção

SWi20/25TIEX -

Cunha de Separação de Flanges
Hidráulica Integral Certificada Pela ATEX



II 2G Ex h IIB T5 Gb
II 2D Ex h IIIC T100°C Db

SWi2025TISTDEX - Kit SWi20/25TIEX STD



- 1 Ferramenta de separação de flanges SWi20/25TIEX
- 1 Conjunto de blocos de segurança
- 1 Par de blocos escalonados
- 1 Cordão de fixação
- 1 Chave Allen
- 1 Alça de transporte
- 1 Estojo de transporte de alumínio com inserções de espuma de proteção

SWi2025TESTDEX - Kit SWi20/25TEEX STD



- 1 Ferramenta de separação de flanges SWi20/25TEEX
- 1 Mangueira hidráulica ATEX de 700 bar de 1,98 m (6,5 pés), com cotovelo de 90°
- 1 Bomba manual selada de porta única ATEX HP350S, de 700 bar com manômetro
- 1 Conjunto de blocos de segurança
- 1 Par de blocos escalonados
- 1 Cordão de fixação
- 1 Chave Allen
- 1 Estojo de transporte de alumínio com inserções de espuma de proteção

SWi2025TEMAXEX - Kit SWi20/25TEEX MAX



- 2 Ferramentas de separação de flanges SWi20/25TEEX
- 2 Mangueiras hidráulicas ATEX de 700 bar, de 1,98 m (6,5 pés), com cotovelo de 90°
- 1 Bomba manual selada de porta dupla ATEX HP550D, de 700 bar, com manômetro
- 1 Conjunto de blocos de segurança
- 1 Par de blocos escalonados
- 1 Cordão de fixação
- 1 Chave Allen
- 1 Estojo de transporte de alumínio com inserções de espuma de proteção



Essas Ferramentas Foram Projetadas para uso em Atmosferas Potencialmente Explosivas, que são:

- Grupo II (equipamento não minerador)
- Equipamento de **categoria 2**, onde a atmosfera explosiva é provável de ocorrer em operação normal
- Pode ser aplicado nas **zonas 1 e 2** de atmosferas explosivas gasosas e nas **zonas 21 e 22** de atmosfera explosiva de poeira
- **Gás G** ou **Poeira D** com tipo de proteção **Ex h** para equipamentos não elétricos
- Adequado para uso com o **Grupo IIB** de gases e vapores (grupo Etileno) e **Grupo IIIC** de poeira (poeira condutiva)

- Para as ferramentas hidráulicas, **T5** significa que a temperatura mínima de ignição de gás ou vapor é **> 100 °C (212 °F)**; **T100 °C (T212 °F)** significa que a temperatura mínima de ignição de uma nuvem de poeira é **≥ 150 °C (302 °F)** e a temperatura mínima de ignição de uma camada de poeira de 5 mm (0,2 pol.) é **≥ 175 °C (347 °F)**
- Para ferramentas mecânicas, **T6** significa que a temperatura mínima de ignição de gás ou vapor é **> 85 °C (185 °F)**; **T85 °C (T185 °F)** significa que a temperatura mínima de ignição de uma nuvem de poeira é **≥ 127,5 °C (261,5 °F)** e a temperatura mínima de ignição de uma camada de poeira de 5 mm (0,2 pol.) é **≥ 160 °C (320 °F)**

Estas ferramentas foram projetadas e fabricadas de acordo com as seguintes normas europeias harmonizadas transpostas:

- **EN ISO 80079-36:2016** Atmosferas explosivas - Parte 36: Equipamento não elétrico para atmosferas explosivas - Método básico e requisitos;
- **EN ISO 80079-37:2016** Atmosferas explosivas - Parte 37: Equipamento não elétrico para atmosferas explosivas - Tipo não elétrico de segurança de proteção construtiva "c", controle de fontes de ignição "b", imersão em líquido "k"