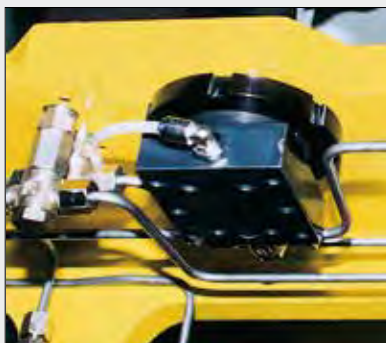


Abbildung: Zylinderzubehör



Diese Zubehörteile dienen dazu, Enerpac-Hydraulikzylinder in Ihren spezifischen Vorrichtungen oder Produktionsanwendungen optimal positionieren, befestigen und ansteuern zu können.

Enerpac-Abstützylinder positioniert mit einer selbstsichernden Nutmutter der FN-Serie.

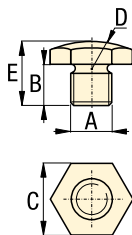


Flexibilität für die Befestigung in der Vorrichtungskonstruktion

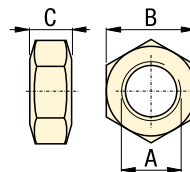
...für spezielle Anwendungszwecke

- Druckstücke**
 Ermöglichen den Einsatz der Zylinder als Bezugspunkt in Ihren Spannvorrichtungen und schützen die Kolben bei allen Druckanwendungen der Zylinder
- Zylindrische Nutmuttern**
 Zur Befestigung der Zylinder mit Außengewinde in jeder Position
- Montageklammern**
 Zur Befestigung der Zylinder in den verschiedensten Anwendungen.

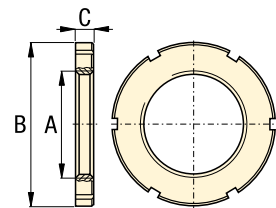
Alle BS-Modelle



FN-121, 201, 251



Alle anderen FN-Modelle



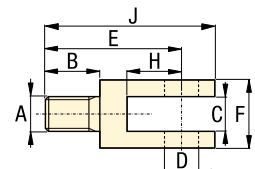
Abmessungen in mm [mm]

A	Modellnummer	B	C	D	E
Gewinde		Radius			
▼ Ballige Druckstücke					
#6-32 UNC	BS-21	5,1	6,4	6,0	8,9
#8-32 UNC	BS-41	7,1	7,9	7,9	10,9
M4 x 0,7	BS-42	7,1	7,9	7,9	10,9
.250-28 UNF	BS-61	7,9	11,1	11,1	14,0
M6 x 1	BS-62	7,9	11,1	11,1	14,0
.313-24 UNF	BS-81	9,9	14,2	14,0	17,0
M8 x 1,25	BS-82	9,9	14,0	14,0	17,0
.375-16 UNC	BS-91	9,9	16,0	16,2	17,0
.500-13 UNC	BS-101	9,9	17,5	17,0	18,0
M10 x 1,5	BS-102	6,6	17,0	23,1	10,9
M16 x 2	BS-162	11,9	22,0	22,0	23,9
M20 x 2,5	BS-202	11,9	23,9	22,0	23,9

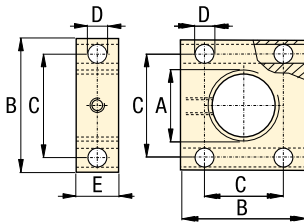
A	Modellnummer	B	C
Gewinde			
▼ Kontermutter			
.500-20 UNF	FN-121	19,0	7,9
M12 x 1,5	FN-122	27,9	6,1
.750-16 UNF	FN-201	28,7	10,7
M20 x 1,5	FN-202	36,1	7,9
1.000-12 UNF	FN-251	38,1	14,0
1.125-16 UN	FN-281	44,4	9,9
M28 x 1,5	FN-282	50,0	9,9
1.25-16 UN	FN-301	47,7	9,9
M30 x 1,5	FN-302	50,0	9,9
1.313-16 UN	FN-331	47,7	6,4
1.375-18 UNEF	FN-351	47,7	6,4
M35 x 1,5	FN-352	55,1	10,9
1.625-16	FN-421	57,1	7,9
M42 x 1,5	FN-422	63,5	11,9
1.875-16	FN-481	63,5	13,0
M48 x 1,5	FN-482	74,9	13,0
2.125-16 UN	FN-551	79,5	9,7
M55 x 1,5	FN-552	80,0	13,0
2.500-16 UN	FN-651	82,5	9,9
M65 x 1,5	FN-652	95,0	14,0
3.125-16 UN	FN-801	104,9	13,0
M80 x 2	FN-802	115,1	16,0

Abmessungen in mm [mm]

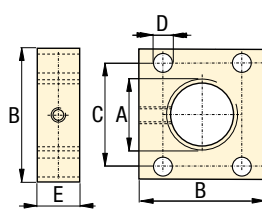
A	Modellnummer	B	C	D	E	F	H	J
Gewinde		ϕ						
▼ Gabel								
.312-24 UN	Y-3121	12,7	7,9	7,9	31,8	16	12,7	39,6



MF und AW-51 Modelle



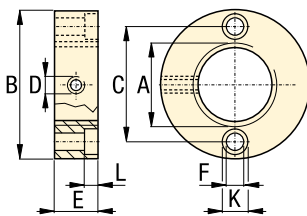
andere AW-Modelle



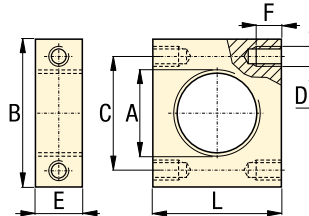
Abmessungen in mm [mm]

A	Modellnummer	B	C	D	E
Gewinde				\varnothing	
▼ Befestigungsflansche – Rechteckig					
1.375-18 UNEF	AW-5	44,5	34,0	6,9	12,7
1.500-16 UN	AW-51	57,1 x 69,8	41,1 x 53,8	10,4	25,4
1.875-16 UN	AW-89	57,2	45,0	8,4	25,4
2.500-16 UN	AW-19	82,6	55,1	8,9	24,9
3.125-16 UN	AW-90	95,3 x 120,7	60,4 x 88,9	16,3	31,8
.500-20 UNF	MF-121	38,1	25,4	6,9	25,4
M12 x 1,5	MF-122	39,9	24,9	6,4	24,9
1.000-12 UNF	MF-201	57,2	38,1	10,2	38,1
M20 x 1,5	MF-202	65,0	45,0	10,2	39,9
1.000-12 UNF	MF-251	63,5	44,5	10,2	38,1
1.125-16 UN	MF-281	69,8	50,8	10,2	38,1
M28 x 1,5	MF-282	74,9	50,0	10,2	39,9
1.313-16 UN	MF-331	76,2	57,2	10,2	38,1
1.375-18 UNF	MF-351	76,2	57,2	10,2	38,1
M35 x 1,5	MF-352	80,0	56,9	10,2	39,9
1.625-16 UN	MF-421	82,6	63,5	10,2	38,1
M42 x 1,5	MF-422	90,0	63,0	10,2	39,9
1.875-16 UN	MF-481	89,0	70,0	10,2	38,1
M48 x 1,5	MF-482	95,0	70,1	10,2	39,9
2.125-16 UN	MF-551	101,6	76,2	11,7	44,5
M55 x 1,5	MF-552	110,0	82,0	11,9	45,0
2.500-16 UN	MF-651	114,3	88,9	11,7	44,5
M65 x 1,5	MF-652	115,1	88,9	11,9	45,0
3.125-16 UN	MF-801	127,0	101,6	11,7	44,5
M80 x 2	MF-802	134,9	108,0	11,9	45,0

AW-53, -121



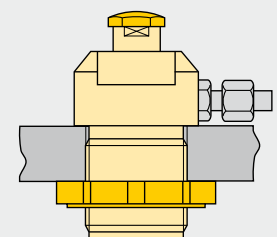
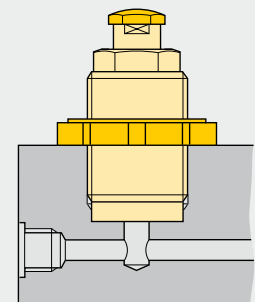
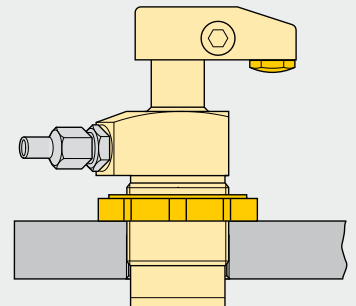
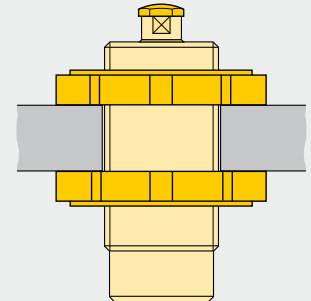
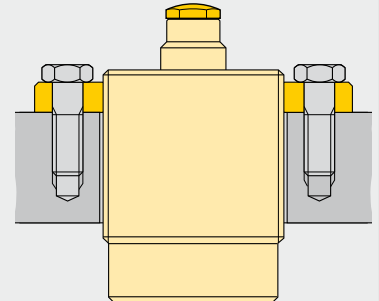
AW-102



Abmessungen in mm [mm]

A	Modellnummer	B	C	D	E	F	K	L
Gewinde		\varnothing		Gewinde		\varnothing	\varnothing	
▼ Befestigungsflansche – Zylindrisch								
1.500-16 UN	AW-53	73,2	57,2	.250-20 UNC	19,1	7,1	10,4	7,9
2.750-16 UN	AW-121	114,3	92,2	.250-20 UNC	19,1	8,6	12,7	9,7
▼ Befestigungsflansche – Rechteckig								
2.250-14 UNS	AW-102	101,6	76,2	.438-20 UNF	31,8	15,7	–	82,6

- GB** Cylinder accessories
- F** Accessoires pour vérins
- I** Accessori per cilindri



Druck-/Zugzylinder

Pumpenaggregate

Ventile

Palettenkomponenten

Systemkomponenten

Gelbe Seiten