

Acessórios para cilindros

Mostrados: Acessórios para cilindros



Estes acessórios são fornecidos para que você possa, efetivamente, posicionar, montar e acionar os cilindros hidráulicos Enerpac, de acordo com as especificações de seu dispositivo ou das aplicações na produção.

Cilindro de apoio Enerpac travado em posição com a utilização de uma porca tipo flange auto-travante da série FN.



Para melhorar a montagem e a flexibilidade do dispositivo

...para atender aplicações específicas

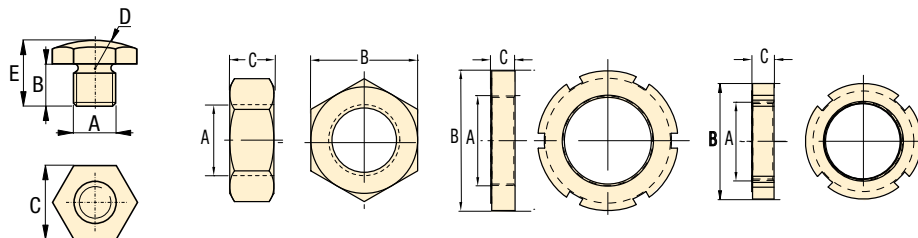
- **Assentos**
Permite que os cilindros atuem como um ponto de referência em suas aplicações de fixação e para proteger a haste quando os cilindros são usados em aplicações para empurrar
- **Porcas cilíndricas tipo flange**
Para montagem de cilindros com corpo rosqueado em qualquer posição
- **Suportes de montagem**
Para montar cilindros com parafusos para atender a aplicação

Todos os modelos das BS

FN-121, 201, 251

FN-48, 55, 65, 80

Todos os outros FN

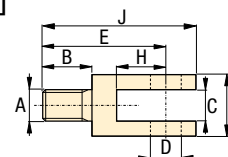


Dimensões do produto em milímetros [\varnothing]

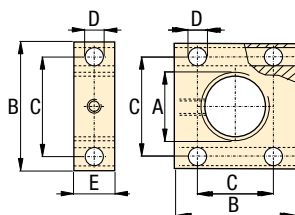
A	Modelo	B	C	D	E	A	Modelo	B	C
Rosca		raio				Rosca			
▼ Assentos esféricos						▼ Porcas trava			
#6-32 UNC	BS-21	5,1	6,35	6,0	8,9	0.500-20 UNF	FN-121	19,0	7,9
#8-32 UNC	BS-41	7,1	7,9	7,9	10,9	M12 x 1,5	FN-122	27,9	6,1
M4 x 0,7	BS-42	7,1	7,9	7,9	10,9	0.750-16 UNF	FN-201	28,7	10,7
0,250-28 UNF	BS-61	7,9	11,1	11,1	14,0	M20 x 1,5	FN-202	36,1	7,9
M6 x 1,0	BS-62	7,9	11,1	11,1	14,0	1.000-12 UNF	FN-251	38,1	14,0
0,313-24 UNF	BS-81	9,9	14,2	14,0	17,0	1.125-16 UN	FN-281	44,4	9,9
M8 x 1,25	BS-82	9,9	14,0	14,0	17,0	M28 x 1,5	FN-282	50,0	9,9
0,375-16 UNC	BS-91	9,9	16,0	16,2	17,0	1.25-16 UN	FN-301	47,7	9,9
0,500-13 UNC	BS-101	9,9	17,5	17,0	18,0	M30 x 1,5	FN-302	50,0	9,9
M10 x 1,5	BS-102	6,6	17,0	23,1	10,9	1.313-16 UN	FN-331	47,7	6,4
M16 x 2,0	BS-162	11,9	22,0	22,0	23,9	1.375-18 UNEF	FN-351	47,7	6,4
M20 x 2,5	BS-202	11,9	23,9	22,0	23,9	M35 x 1,5	FN-352	55,1	10,9
						1.625-16	FN-421	57,1	7,9
						M42 x 1,5	FN-422	63,5	11,9
						1.875-16	FN-481	63,5	13,0
						M48 x 1,5	FN-482	74,9	13,0
						2.125-16 UN	FN-551	79,5	9,7
						M55 x 1,5	FN-552	80,0	13,0
						2.500-16 UN	FN-651	82,5	9,9
						M65 x 1,5	FN-652	95,0	14,0
						3.125-16 UN	FN-801	104,9	13,0
						M80 x 2,0	FN-802	115,1	16,0

Dimensões do produto em milímetros [\varnothing]

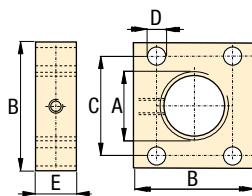
A	Modelo	B	C	D	E	F	H	J
Rosca		\varnothing						
▼ Olhal								
.312-24 UN	Y-3121	12,7	7,9	7,9	31,8	16	12,7	39,6



modelos MF & AW-51



outros modelos AW



- E** Accesorios de cilindro
- F** Accessoires pour vérins
- D** Zubehör für Zylinder

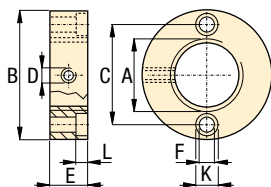
Dimensões do produto em milímetros [$\nabla \oplus$]

A	Modelo	B	C	D	E
Rosca				ϕ	

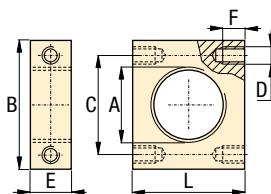
▼ Flanges de montagem – Retangular

1.375-18 UNF	AW-5	44,5	34,0	6,9	12,7
1.500-16 UN	AW-51	57,1 x 69,8	41,1 x 53,8	10,4	25,4
1.875-16 UN	AW-89	57,2	45,0	8,4	25,4
2.500-16 UN	AW-19	82,6	55,1	8,9	24,9
3.125-16 UN	AW-90	95,3 x 120,7	60,4 x 88,9	16,3	31,8
.500-20 UNF	MF-121	38,1	25,4	6,9	25,4
M12 x 1,5	MF-122	39,9	24,9	6,4	24,9
1.000-12 UNF	MF-201	57,2	38,1	10,2	38,1
M20 x 1,5	MF-202	65,0	45,0	10,2	39,9
1.000-12 UNF	MF-251	63,5	44,5	10,2	38,1
1.125-16 UN	MF-281	69,8	50,8	10,2	38,1
M28 x 1,5	MF-282	74,9	50,0	10,2	39,9
1.313-16 UN	MF-331	76,2	57,2	10,2	38,1
1.375-18 UNF	MF-351	76,2	57,2	10,2	38,1
M35 v 1,5	MF-352	80,0	56,9	10,2	39,9
1.625-16 UN	MF-421	82,6	63,5	10,2	38,1
M42 x 1,5	MF-422	90,0	63,0	10,2	39,9
1.875-16 UN	MF-481	89,0	70,0	10,2	38,1
M48 x 1,5	MF-482	95,0	70,1	10,2	39,9
2.125-16 UN	MF-551	101,6	76,2	11,7	44,5
M55 v 1,5	MF-552	110,0	82,0	11,9	45,0
2.500-16 UN	MF-651	114,3	88,9	11,7	44,5
M65 x 1,5	MF-652	115,1	88,9	11,9	45,0
3.125-16 UN	MF-801	127,0	101,6	11,7	44,5
M80 x 2,0	MF-802	134,9	108,0	11,9	45,0

AW-53, -121



AW-102



Dimensões do produto em milímetros [$\nabla \oplus$]

A	Modelo	B	C	D	E	F	K	L
Rosca		ϕ		Rosca		ϕ	ϕ	

▼ Flanges de montagem – Cilíndrico

1.500-16 UN	AW-53	73,2	57,2	.250-20 UNC	19,1	7,1	10,4	7,9
2.750-16 UN	AW-121	114,3	92,2	.250-20 UNC	19,1	8,6	12,7	9,7

▼ Flanges de montagem – Retangular

2.250-14 UNS	AW-102	101,6	76,2	.438-20 UNF	31,8	15,7	–	82,6
--------------	---------------	-------	------	-------------	------	------	---	------